

Simple Shutdown Software Ver2.4(Windows版)

電源管理ソフト JP1/Power Monitor 設定手順書

このたびは、当社製品をご使用いただき誠にありがとうございます。

本ソフトウェアは、「株式会社 日立製作所製 電源管理ソフト JP1/Power Monitor」と連動動作が行える無停電電源装置(UPS)用の自動シャットダウンソフトウェアです。

本資料では、ご使用方法や注意事項などを記載していますので、ご使用する前に必ずお読みください。

なお、ご使用前に無停電電源装置(UPS)本体およびSimple Shutdown Softwareの取扱説明書を必ずご一読願います。

JP1/Power Monitor の設定

[手順]

1. JP1/Power Monitor 「電源制御装置の設定」

JP1/Power Monitor の「電源制御装置の設定」を実行し、下記のように設定します。

設定が完了したら OK ボタンをクリックしてください。



・定義設定位置:

(例)COMMON01 (空いているものどれでも可)

・制御装置種別:

(例)OMRON (適当な名称をつける)

・自ホスト電源制御コマンド:

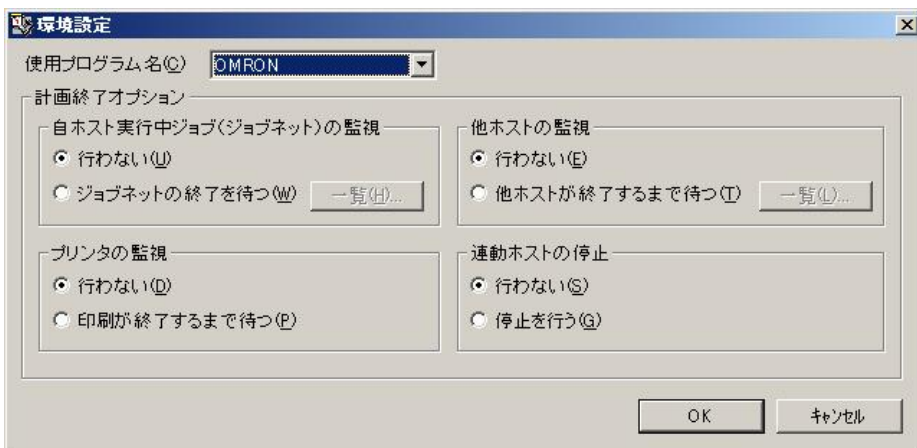
Simple Shutdown Software をインストールされたフォルダに収録されている”omronctl.exe”を指定してください。

【例】“C:¥Program Files (x86)¥Simple Shutdown¥omronctl.exe”

2. JP1/Power Monitor 「環境設定」

JP1/Power Monitor の「環境設定」を実行し、下記のように設定します。

設定が完了したら OK ボタンをクリックしてください。



・使用プログラム名:

OMRON

※前ページ、「制御装置種別」にて設定した文字列をリストから選択

2. JP1/Power Monitor 「時刻設定」

JP1/Power Monitor の「カレンダー設定」を実行し、システムの稼動にあわせてカレンダー設定を下記のように設定します。

【電源オフのみ】

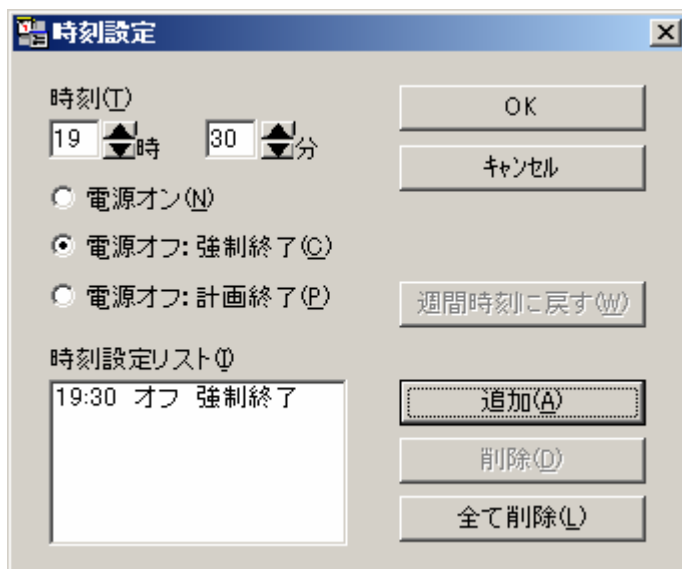
・時刻

電源オフする時刻を設定する。

・電源オフ

強制終了または計画終了のいずれかを選択し、追加ボタンをクリックする。

設定が完了したら OK ボタンをクリックしてください。



【電源オフと電源オン】

・時刻

電源オフする時刻を設定する。

・電源オフ

強制終了または計画終了のいずれかを選択し、追加ボタンをクリックする。

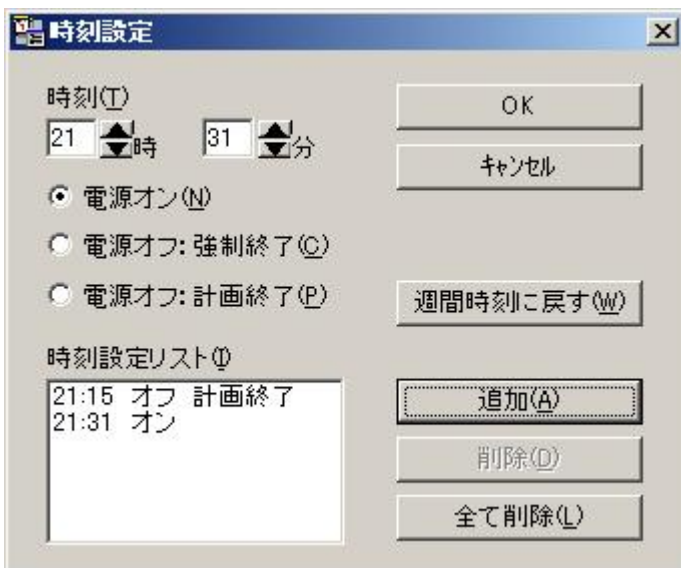
・時刻

電源オンする時刻を設定する。

・電源オン

電源オンを選択し、追加ボタンをクリックする。

設定が完了したら OK ボタンをクリックしてください。



【注意】

- 電源オフと電源オンの間隔は、Simple Shutdown Software の「環境設定」画面で設定した「外部コマンド実行時間」+「シャットダウンに必要な時間」以上あけて設定するようにしてください。
- UPS が停止する時間前に電源オンの時間を設定しないでください。
- 電源オフから電源オンまでの最大の設定時間は、99,999分です。

電源管理ソフト JP1/Power Monitor 用コマンド一覧

1	コマンド	omronctl.exe
	機能概要	本コマンドを実行すると、OS と UPS のシャットダウンを行ないます。 UPS を再起動する場合は、UPS 本体の電源スイッチを OFF から ON してください。
2	コマンド	omronctl.exe -O YYYY/MM/DD.hh:mm
	機能概要	OS と UPS のシャットダウンと設定された時間に UPS の再起動を行ないます。
3	コマンド	omronctl.exe /f /r
	機能概要	システムの再起動を行ないます。

電源管理ソフト JP1/Power Monitor 用エラーコード一覧

エラーコード	内容	対処
501	Simple Shutdown Soft のエージェントが停止しています。	Simple Shutdown Soft のエージェントを起動してください
502	UPS と通信ができません	UPS とコンピュータが通信ケーブルで正しく接続されているか確認してください
503	コマンドを 2 重に実行しています	実行しているコマンドが終了するまで待ってください
504	設定パラメータが間違っています	正しいパラメータを設定してください
505	UPS が停止する時間前に電源オンの時間が設定されているため、スケジュール運転ができません。	UPS が停止する時間を経過後に電源オン時間を設定してください。

- 最新の製品情報は当社ホームページ(<http://www.omron.co.jp/ped-j/>)をご覧ください。
- 本書の内容の一部または全部を無断転載することは禁止いたします。
- 本書の内容については、将来予告なしに変更することがあります。
- JP1/Power Monitorは、株式会社日立製作所の商品名称です。

©OMRON Corporation. 2011 All Rights Reserved.

オムロン株式会社

Rev. K1L-Z-10152E