

## データベースサーバー

推奨環境 OS	WindowsServer2016
CPU	Intel® xeon® Silver 4210 CPU相当以上
RAM	32GB相当以上
必要ディスク容量	500G SSD相当以上

## ウェブサーバー

推奨環境 OS	WindowsServer2016
CPU	Intel® xeon® E-2441 CPU相当以上
RAM	16GB相当以上
必要ディスク容量	500G SSD相当以上
推奨ブラウザ	Chrome version 33以上

※本文中に掲載しているシステム名および製品名は、それぞれ各社の商標または、登録商標です。



## 製造管理システム



〈お問い合わせ先〉

### オムロンソフトウェア株式会社 インダストリアルソリューション事業部

本社 〒617-0002 京都府向日市寺戸町九ノ坪53番地  
TEL 075-925-0064(代表) FAX 075-925-0074  
URL <https://socialsolution.omron.com/software/>



当社の詳細はこちら

オムロンソフトウェア株式会社

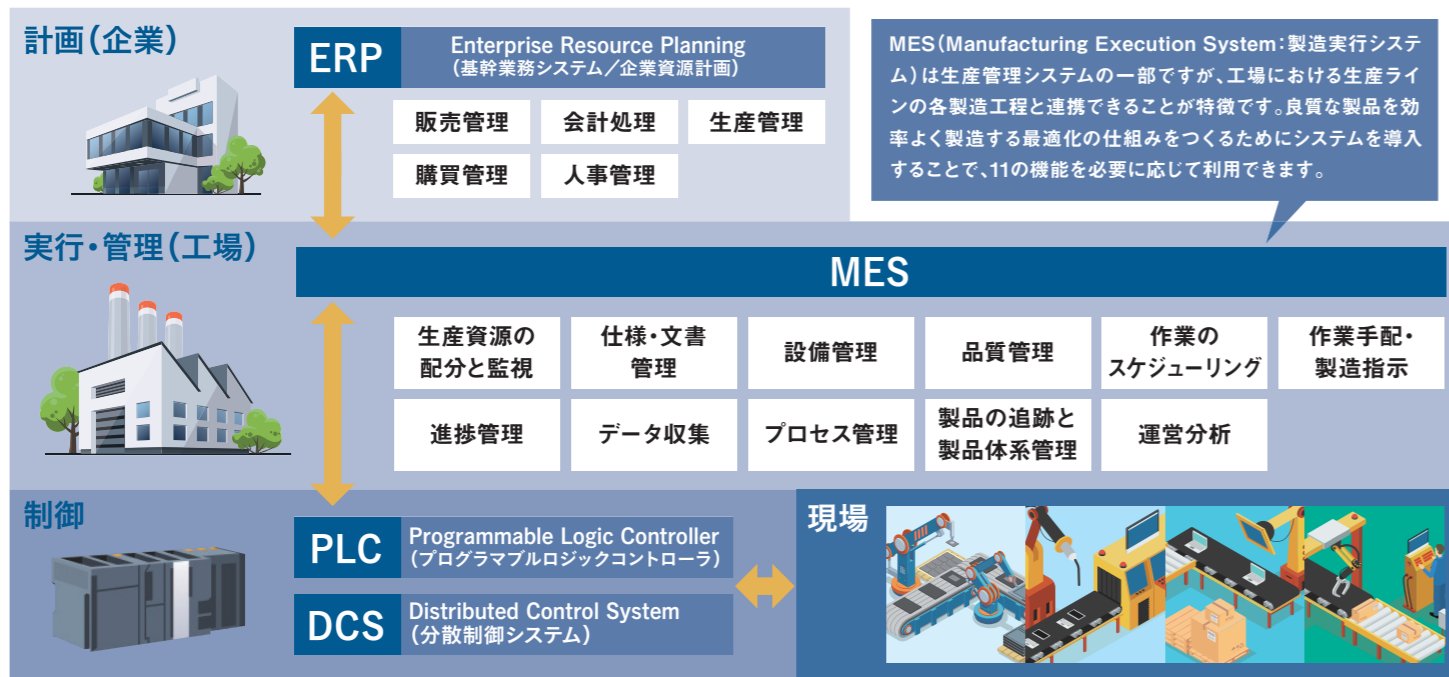
# 生産管理に“必要な機能だけ”を活用し、コストを抑えて最適なライン環境を構築。



## LightMESとは

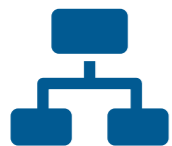
製造工程の可視化や管理とともに、作業者への指示や支援などを行える「MES（製造実行システム）」の機能の中から、特に現場での重要度が高いとされる機能を厳選。「進捗管理」「品質管理」「設備管理」「運営分析」という4つの機能を、それぞれ単独でも導入でき、業種・製造物に合わせた最適なライン環境の構築をコスト面も含めてサポートするシステムです。

## 製造業の管理体制



LightMESは『進捗管理』『品質管理』『設備管理』『運営分析』に特化。4つの機能を自由に組み合わせていただくことも可能です。

特性 1



マイクロサービスの構造により、機能を簡単に拡張できる

特性 2



Web 画面の最適化により、マルチ端末で使用可能

特性 3



NoSqlデータベースの対応により、莫大なデータの対応が可能になる

## 4つの機能とメリット

機能

進捗管理

### 1 生産ボトルネックを特定

- ライン毎、工程毎、設備毎に生産時間と現在進捗が確認でき、リアルタイムに生産滞留を抽出します。
- 工場全体のライン進捗が一元管理します。
- 工程ごとに作業イベント入力が可能です。



機能

品質管理

### 2 品質変化の監視と分析

- SPC による指標のリアルタイム管理が行えます。
- 閾値超過時の警報アラート機能を搭載しています。
- 分析用の品質データがダウンロード可能です。

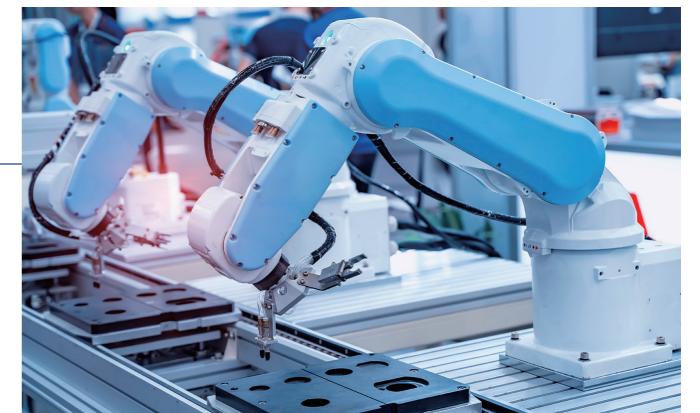


機能

設備管理

### 3 設備状態のリアルタイム監視

- 設備からPLC 経由で自動でデータ収集します。
- 設備パフォーマンスや空き状況を可視化します。
- アンドン機能により設備状態を一括管理できます。
- 保全スケジュール機能搭載しています。



機能

運営分析

### 4 生産性改善分析のサポート

- 計画(出来高・納期遵守率・生産LT)と実績のGAP分析が可能です。
- 実績時間と標準時間の差分から改善工程を特定できます。
- 設備ごとの稼働率や生産性を可視化します。





## 進捗管理 機能一覧

### ライン総覧看板

ラインの総覧看板、各ラインの出来高、稼働率、稼働状況を確認できます (Map とカード設定による)



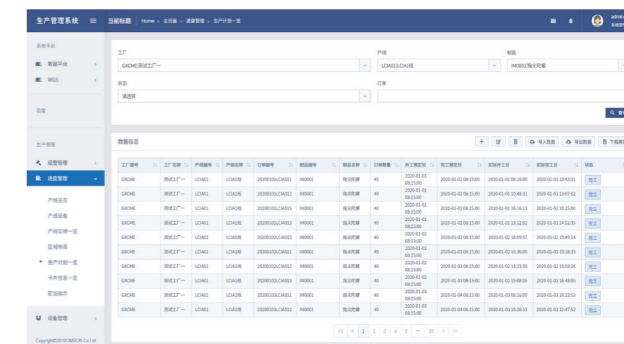
### ライン実績

ライン開始・終了、人員投入・削除、オーダー投入・終了 (分納含む)、オーダーの実績状況などを表示



### 生産計画

生産計画の新規編集機能、生産計画のインポート機能、簡易のスケジューリング機能を利用可能



### ライン設備

ラインの設備一覧、各ラインの設備の出来、稼働率、稼働状況を確認できます (カード設定による)

### 作業指示

作業指示書 (PDF) をアップロードできるだけでなく、生産オーダーにより自動的に作業支持書を切り替えることも可能です

### Map設定

ラインの総覧看板を調整できる機能

### 配当指示

配当の指示をWMS (在庫管理システム)へ送信する機能

## 品質管理 機能一覧

### オンラインSPC管理

JIS定義された異常測定基準 (9種) に基づいて、リアルタイムで異常状態を予測できる機能 (Xbar-R 図、Xbar-S 図、X-R 図が提供されます)



### SPC異常履歴

SPCの異常履歴を検索できる機能

### オンラインSPC管理

蓄積された大量の測定データに対して、SPC 計算を行うことができる機能 (Xbar-R 図、Xbar-S 図、X-R 図、散布図が提供されます)

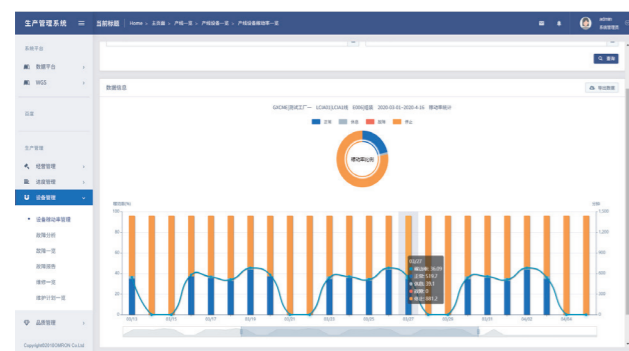




## 設備管理 機能一覧

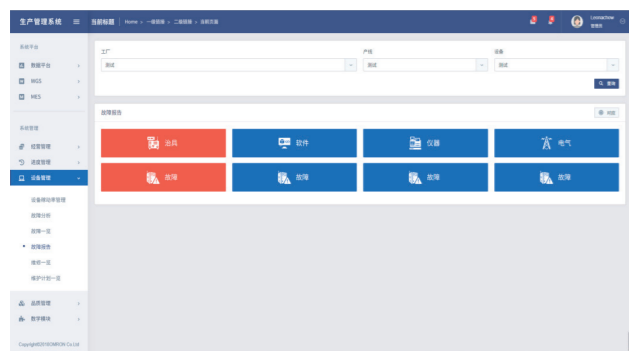
### 設備稼働率

ラインの稼働、停止、スタンバイ、故障等の時間を可視化し、稼働率を計算する機能



### 故障報告

故障をandon機能で表示・報告することができます



### 修理一覧

故障に対する修理の履歴を検索できます

### 保守計画

保守の計画を立てる機能です

### 保守実行

保守の計画を指示通り実行する機能

### 故障一覧

ラインの故障状況をリアルタイムで表示します

### 故障分析

ラインの故障回数と履歴をバレット図で表示します

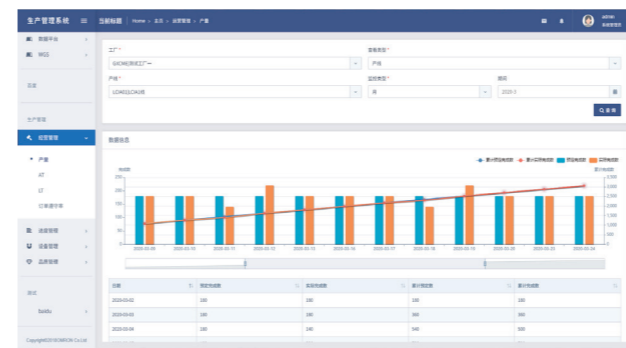
### 設備看板

設備OEE、設備稼働率、設備エネルギー消費、良品率を確認できます

## 運営分析 機能一覧

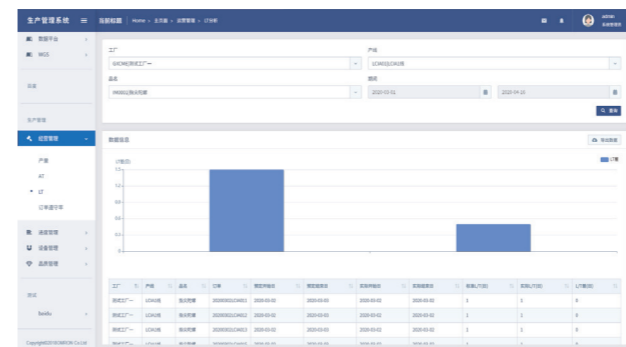
### 出来高一覧

年月日のラインの出来高を検索できる機能



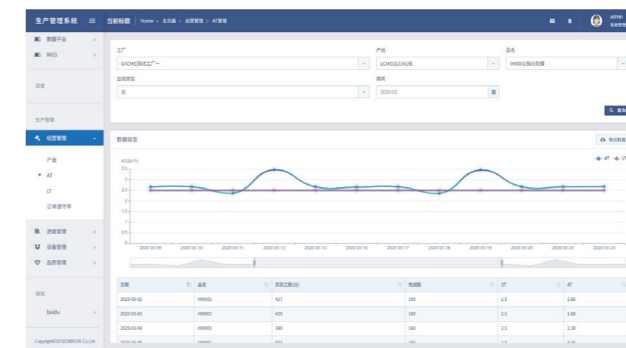
### LT(リードタイム)一覧

ラインのリードタイムを検索できる機能



### ST(標準工数)・AT(実際工数)一覧

ラインの標準工数と実際工数を検索できる機能



### オーダー遵守率

オーダーの遵守率を検索できる機能

