

1. DBサーバ(推奨)

OS	Windows®10-64bit
CPU	3GHz 以上、4 コア以上
MEMORY	8G 以上
DISK	SSD 500Gbyte 以上

2. データ参照端末(推奨)

OS	Windows®10-64bit
CPU	2GHz 以上
MEMORY	4G 以上
ブラウザ	Edge、Chrome

3. タブレット端末(推奨)

OS	Windows®10 (64bit) 以上、iOS14 以上、android10 以上
CPU	1.6GHz 以上
MEMORY	4G 以上

4. 顔認証サーマルカメラ

OS	Linux
温度範囲	30℃～45℃
測定距離	0.3～2m
解像度	1024×600
顔認識速度	0.2秒/人
使用環境	室内

※ Windows は、米国 Microsoft Corporation の米国およびその他の国における登録商標または商標です。

〈お問い合わせ先〉

オムロンソフトウェア株式会社
インダストリアルソリューション事業部

〒525-0035 草津市西草津2-2-1
 TEL:(077) 565-6912 FAX:(077) 565-2181
 URL <https://socialsolution.omron.com/software/>



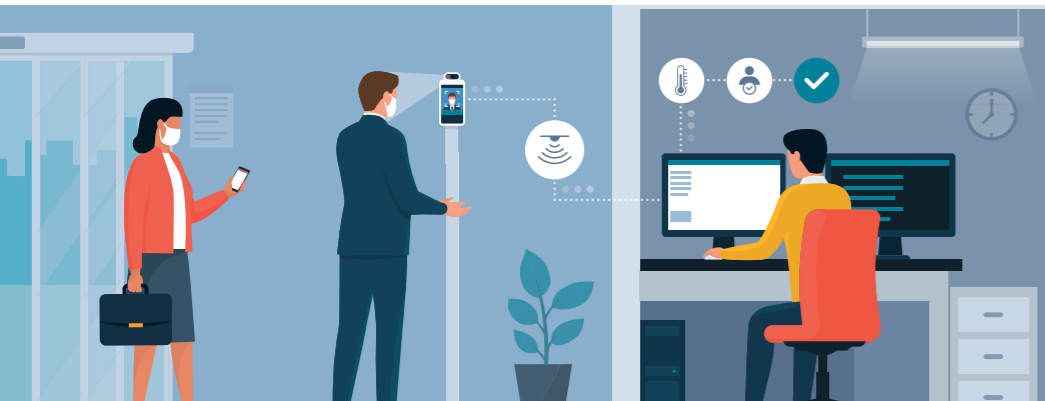
当社の詳細はこちら



Healthcare Management System
体調管理システム

オムロンソフトウェア株式会社

検温・体調管理業務を データ管理で安全に、効率的に。



体調管理システムを導入すれば、従業員の検温は顔認証付きサーマルカメラで実施することが可能。さらにその情報をタブレット入力による問診票と連携させることで、個人と体調情報をひも付け一元管理できます。

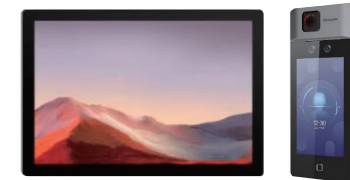
HACCP 食品衛生法改正や、ノロウイルス・新型コロナウイルス感染症対策を踏まえた体調管理運用へアップデートし、業務を自動化・データ化へ。

これまでの業務

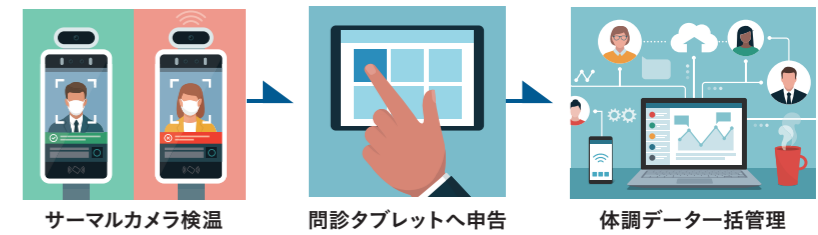


システム導入後の業務

- サーマルカメラ
通過者の顔認証および検温の実施
- タブレット端末
問診情報を画面上で入力(項目選択)



3ステップで体調管理運用を完結



メリット①

健康状態の正確なデータを リアルタイムで管理可能

測定日時: 2021/12/02 09:45:08

■検知情報	
ユーザーID:	202112020001
ユーザー名:	来訪者 0001
体温:	36.9℃
検知回数:	1回目
	有

「来訪者管理」にも
活用いただけます

ユーザー登録のない人物がサーモカメラを通った場合は、ユーザーID/ユーザー名が自動生成され、測定記録がマスタに登録・保管されます。

メリット②

異なる平均体温に合わせて 基準値を設定・管理可能

ユーザー情報編集

ユーザーID: test1234

ユーザー名: test

熱閾値: 1: 36.8℃

別隊:

3パターンの「個人別体温閾値」を
基準値として登録・設定できます

基準値とする体温を「高・中・低」などに分類した3パターンを登録・設定でき、一人ひとりの平均体温に合わせて割り当てることができます。



メリット③

体温の基準値を超えると 関連部署に即時連絡

メール通知だけでなく、各部署のパトライトとも連動

サーマルカメラでの検温で個別に設定された体温基準値を超えると、リアルタイムで管理者にメールが通知されるだけでなく、基準値を超えた従業員が所属する担当部署でパトライトを点灯させて状況を共有させるような設定も可能です。

メリット④

体調不良時の「対応内容」や 日々の「勤怠情報」も蓄積可能

出勤	食事	休憩	退勤	他1	他2	他3
■問診項目 ※問診は4項目あります。すべて回答してください。						
項目1	頭痛はありませんか?	NG	OK			
項目2	吐き気はありませんか?	NG	OK			
項目3	熱はありませんか?	NG	OK			
項目4	だるさはありませんか?	NG	OK			

保存データは「勤怠管理」にも活用OK

個人ページ上には第三者チェックとして「対応内容」を記載できるだけでなく、出社・退社・休憩などの「勤怠情報」も記載でき、蓄積されたデータはCSV出力することも可能です。

