

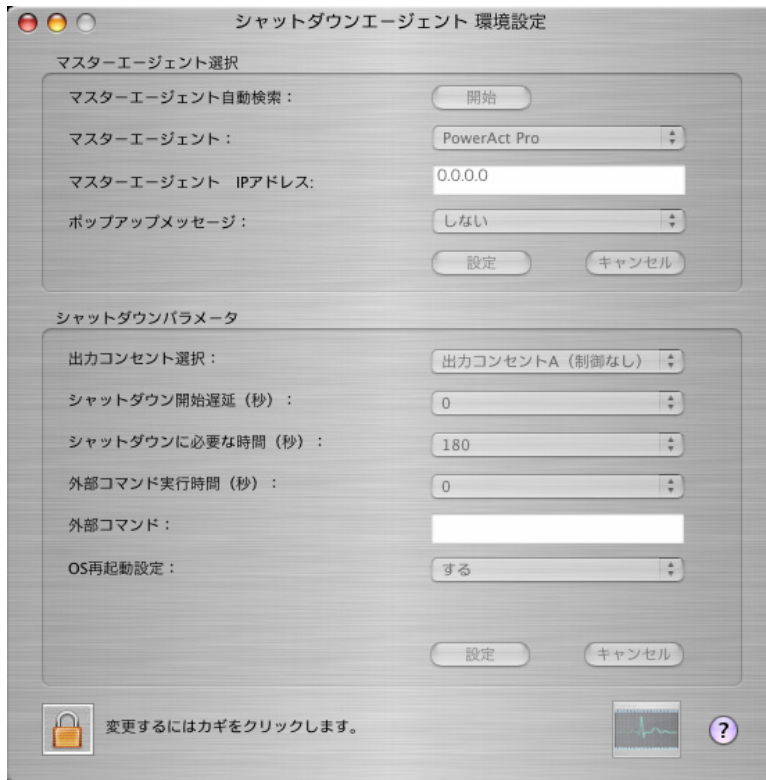
【ネットワークシャットダウンソフト インストール手順】

1. [Shutdown Agent.pkg]アイコンをダブルクリックしてください。



Shutdown Agent.pkg

2. 画面の指示に従ってインストール操作を行ってください。
3. 以下の設定画面が表示されます。



[マスターエージェント自動検索]の[開始]ボタンをクリックし、Shutdown Agent とネットワーク通信をするマスターエージェントを一覧表から選択して [追加]ボタンをクリックしてください。

[開始]ボタンをクリックしても Shutdown Agent とネットワーク通信をするマスターエージェントが表示されない時は、Shutdown Agent とネットワーク通信をするマスターエージェントを [マスターエージェント]欄から選択し、[マスターエージェント IP アドレス]にマスターエージェントの IP アドレスを入力してください。

4. 警告メッセージなどを表示するポップアップメッセージを表示する場合は、[ポップアップメッセージ]で[する]を選択してください。
5. マスターエージェント選択枠の[設定]ボタンをクリックしてください。
マスターエージェントとネットワーク通信を自動的に開始します。
6. シャットダウンパラメータ枠の各パラメータを設定し[設定]ボタンをクリックしてください。

【ネットワークシャットダウンソフト アンインストール手順】

1. [Uninstall Shutdown Agent]アイコンをダブルクリックしてください。



Uninstall Shutdown Agent

2. シャットダウンソフトの削除の確認を求められます。
アンインストールを実行する場合は、[OK]ボタンをクリックしてください。
アンインストールを中止する場合は、[キャンセル]ボタンをクリックしてください。
3. 認証画面に管理者の名前とパスワードを入力し、[OK]ボタンをクリックしてください。
4. アンインストール完了という主旨のメッセージ画面を表示します。
[OK]ボタンをクリックしてアンインストールを終了してください。

【SNMP/Web カード(型式:SC20)に関する注意事項】

ネットワークシャットダウンソフト「Shutdown Agent」と SNMP/Web カード(型式:SC20)を併用する時は、SNMP/Web カード(型式:SC20)の[UPS 管理]－[シャットダウン設定]内の[動作]設定で、「クライアントシャットダウン/UPS 停止」を選択してください。

シャットダウン設定

No.	イベント	動作	待機時間 (Min)	初回警告 (Sec)	警告間隔 (Sec)
1	入力電源異常	無効 警告 クライアントシャットダウン	1	30	30
2	バッテリーロー	✓ クライアントシャットダウン/UPS停止	0	5	15
3	接続容量オーバ	無効	5	5	30
4	温度上昇	無効	3	10	30
5	スケジュール/週間	クライアントシャットダウン/UPS停止	10	0	60
6	スケジュール/指定日	クライアントシャットダウン/UPS停止	10	0	60

最新の製品情報は当社ホームページ(<http://www.omron.co.jp/ped-j/>)をご覧ください。

各会社名、各社製品名は各社の商標または登録商標です。

本取扱説明書の内容の一部または全部を無断転載することは禁止されております。

本取扱説明書の内容については、将来予告なしに変更することがあります。

(C) OMRON Corporaion 2006. All Rights Reserved