

各種窓口のご案内



UPS 機種選定のご相談

製品に関するご質問・ご相談

ご購入前の機種選定についてのご相談に無料で対応させていただきます。
ご購入後の設置に関するアドバイスやトラブル対応などもお気軽にご相談ください。

【お問い合わせ先】

オムロン電子機器
カスタマサポートセンタ

フリーダイヤル
0120-77-4717

(携帯電話・PHSからもご利用いただけます)

【電話受付時間】 月曜日～金曜日(祝日、当社の休日を除く)
9:00～17:30(12:00～13:00を除く)

メールアドレス

omron_support@omron.com

※ホームページからお問い合わせフォームをご利用いただくこともできます。

FAX 03-6718-3632



デモ機貸出サービス(無償)

法人様向け

ご購入前にお客様の環境で実際に使用して、評価していただくことができます。ホームページよりお申し込みください。

対象製品 無停電電源装置(UPS) / 交流安定化電源装置(CVCF)

ホームページのデモ機貸出フォームはこちら

https://socialsolution.omron.com/jp/ja/products_service/ups/support/demo.html



OMRON
Direct

オムロンダイレクトは、オムロン無停電電源装置(UPS)を取り扱っている、オムロン ソーシャルソリューションズ直営のオンラインストアです。

送料・手数料無料!

11,000円以上
(税抜価格 10,000円)
お買い上げの場合

(銀行振り込みは除く)

https://socialsolution.omron.com/jp/ja/products_service/ups/direct/index.html



【オンラインストアのお問い合わせ】

オムロンダイレクト

メールアドレス

omron_direct@omron.com

FAX 03-6718-3640

【修理に関するお問い合わせ】

オムロン電子機器修理センタ

メールアドレス

omron_syuri@omron.com

FAX 03-6718-3640

詳しい情報はこちら



免責事項(ご承諾事項)について

- 取扱説明書に記載の使用条件、環境などを遵守してください。本製品が故障または発煙、発火、けがなどの事故に至る恐れがあります。
- 人の安全に関し、公共の機能維持に重大な影響を及ぼす装置などについては、システムの多重化、非常用発電設備など、運用維持、管理について特別な配慮が必要となります。特に信頼性の要求される重要なシステムなどへの使用に際しては、オムロン電子機器カスタマサポートセンタへご相談ください。
- 本製品は、コンピュータなどのOA機器もしくはFA機器に使用することを目的に設計・製造されています。以下のような、極めて高い信頼性や安全性が要求される用途には使用しないでください。
 - ・人命に直接かかわる医療機器やシステム。
 - ・人身の損傷に至る可能性のある用途。(航空機、船舶、鉄道、エレベーターなどの運行、運転、制御などに直接関連する用途)
 - ・車載、船舶など常に振動が加わる可能性がある用途。
 - ・故障すると社会的、公共的に重大な損害や影響を与える可能性のある用途。(主要な電子計算機システム、幹線通信機器、公共の交通システムなど)
 - ・これらに準ずる機器、用途。
- 取扱説明書に記載の安全上のご注意を含む設置から運転までの手順を守らなかったことによって生じた損害、本製品に起因する他の装置・接続機器・ソフトウェアの異常、故障その他の二次的な損害、その他の本製品によって生

- じた損害(事業利益の損失、事業中断、情報の損失またはその他の金銭的損害を含む)の賠償および補償には応じかねます。
- 本製品は故障により意図せず機能が停止する可能性があります。不測の事態に備え、データの保護やシステム冗長化などの対応をしてください。
- 本製品は、日本国内専用製品です。
 - ・日本国外の電源には対応しておらず、日本国外での使用は故障、火災の原因となることがあります。また、日本国外の法規制には対応していません。
 - ・日本国外への輸出および日本国外での使用は、お客様の判断と責任の下で行われるものと、当社は一切の責任を負いません。
- お客様の判断により本製品を輸出(個人による携行を含む)される場合は、外国為替及び外国貿易法に基づいて経済産業省の許可が必要となる場合があります。必要な許可を取得せずに輸出すると同法により罰せられます。
- 本製品には設計上の標準使用期間があるため、計画的に本製品を交換し、設計上の標準使用期間を超えて使用しないでください。そのまま使用を続けた場合、経年劣化により、正常にバックアップできなくなる、または突然運転を停止するなどの誤動作や故障の原因となります。また、発煙、発火が生じ、けが、火災などの事故に至る恐れがあります。本製品の設計上の標準使用期間の目安は、周囲温度が25°Cの場合で7年、40°Cの場合で5年です(一部機種を除く)。ただし、設計上の標準使用期間は周囲環境(温度、塵埃)によっても異なるため、保証値ではなく目安となります。交換が可能なファンやバッテリーは除きます。
- 本製品の内容・仕様は、予告なく変更する場合があります。

オムロンソーシャルソリューションズ株式会社

IoTソリューション事業本部

〒108-0075 東京都港区港南2-3-13 品川フロントビル7F



製品の最新情報はホームページをご覧ください。

https://socialsolution.omron.com/jp/ja/products_service/ups/

- Macintosh, Mac, iMac, Power Macintoshは米国Apple Computer Inc.の商標または登録商標です。
- Windowsその他の名称は米国Microsoft社の商標または登録商標です。
- その他の製品名、サービス名は一般に各社の商標または登録商標です。
- 本カタログ内容に™、®マークは表示していません。
- 本カタログ記載のメーカー希望小売価格はあくまでも参考であり、確定されたユーザ購入価格を表示したものではありません。
- このカタログは2024年4月現在のものです。
- カタログと実際の製品の色は、印刷の関係で異なる場合があります。

●ご用命・お問い合わせ

AC-028

© OMRON SOCIAL SOLUTIONS All Rights Reserved.

無停電電源装置(UPS)総合カタログ



UPSについて

- ラインアップ ●P.02
- 選定方法 ●P.03
- 給電方式 ●P.04

常時インバータ給電方式

- BUシリーズ ●P.06
- BAシリーズ ●P.13

ラインインタラクティブ方式

- BLシリーズ ●P.14
- BNシリーズ ●P.15

常時商用給電方式

- BVシリーズ ●P.18
- BWシリーズ ●P.19
- BYシリーズ ●P.20
- BXシリーズ ●P.22
- BZシリーズ ●P.24

交流安定化電源装置

●P.25

UPS関連情報

●P.26

2024年4月版

オムロン無停電電源装置(UPS)ラインアップ

オムロンUPSは、IT機器やFA・産業機器に対応した多彩なラインアップをご用意しています。

	5kVA	3kVA	2kVA	1.5kVA	1kVA	750VA	500VA	350VA
常時インバータ給電方式 200V 正弦波	BU5002R	BU3002R BU3002RH						
			BU3002SW		BU1002SW			
常時インバータ給電方式 100V 正弦波		BU300RW BU200RW		BU150R BU150SW	BU100RE BU100RW BU100SW BU100RS	BU75RW BU75SW	BU60RE BU50SW	
					BA100R BA100T		BA75T	
ラインインタラクティブ方式 100V 正弦波		BN300RA BN300R		BN150RA BN150R	BL100T リチウム	BL75T リチウム	BL50T リチウム	
		BN300T BN220T		BN150T	BN100T	BN75T	BN50T	
特化型 100V 正弦波					BV100REM リチウム -10~55°C対応 遠隔監視	BV55REM リチウム -10~55°C対応 遠隔監視		
					BV100REX リチウム -10~50°C対応	BV55RE リチウム -10~55°C対応		
常時商用給電方式 100V 正弦波					BW120T BW100T	BW55T BW40T		
					BY120S BY80S	BY75SW BY50FW BY50S BY35S		
常時商用給電方式 100V 矩形波					BX75SW	BX50FW BX50F BZ50LT2	BX35F BZ35LT2	

UPSの選定方法

オムロンではお客様の使用目的や電源環境に応じて選べる多彩なラインアップをご用意しています。

STEP 1 接続機器と電源環境から、給電方式を選びます。

接続する機器は？

- PLC FA・産業機器
- サーバ ストレージ
- パソコン ワークステーション
- 小型NAS ネットワーク機器 パソコン周辺機器

電源環境が安定している

停電発生時などの切替により電力供給が途切れてはならない。(10ms以下または無瞬断)

接続機器のサポート範囲が「入力波形が正弦波のみ」である。

電源環境とは？

大事な機器を囲む電源の状態を指します。基本的には電圧が安定して波形が正常な状態が望ましいのですが、例えば近くで容量の大きな電気製品が起動すると周囲の電圧が一時的に下がったり、近隣の工場の影響で電圧が不安定になったり波形がひずんだりします。それが原因で、機器やデータに支障をきたすことがあります。

常時インバータ給電方式 (BU/BA シリーズ)

ラインインタラクティブ方式 (BL/BN シリーズ)

常時商用給電方式 (正弦波出力 BW/BY シリーズ)

常時商用給電方式 (矩形波出力 BX/BZ シリーズ)

* UPSに接続する機器は、P04~05のご注意を参照してください。

STEP 2 UPSに接続したい機器全ての総容量を計算してください。

① 機器の電源容量を確認してください。機器の側面、仕様書もしくはマニュアルなどをご覧いただき、不明な場合は各メーカーへお問い合わせください。出力容量はVA(ボルト・アンペア)、W(ワット)、A(アンペア)といった単位で記載されていますが、機器によって記載が異なります。

② 機器の容量が分かれましたら、右の計算式でVAとWの各総容量を算出してください。

③ VAとWの総容量はUPSの接続容量となります。②で算出された総容量よりもVA・Wともに大きい数字が記載されているUPSを探してください。UPSの出力容量は各製品情報ページのアイコンで確認できます。

電源容量の計算方法

	機器の表示はVAの場合	機器の表示はWの場合	機器の表示がAの場合
VA総容量	そのまま足す	W ÷ 力率	(A × 電源電圧)
W総容量	VA × 力率	そのまま足す	(A × 電源電圧) × 力率

力率とは？
電力の使用効率のことで、コンピュータ機器の力率は通常0.6 ~ 1.0くらいです。力率は機器によって異なりますが、計算の際、不明な場合は、VA総容量を算出する場合の力率は0.6で、W総容量を算出する場合の力率は1.0で計算してください。

STEP 3 バックアップ時間を決めてください。

バックアップ時間

=

必要時間

×

2倍以上

[注] UPSは機種によって接続できるコンセント数が異なります。製品紹介ページのアイコンでご確認ください。もしコンセント数が足りない場合は、市販のテーブルタップを使用いただければコンセント数を増やすことが可能です。
* UPSの出力容量を越えないようにしてください。

PFC回路*を内蔵したパソコンに矩形波出力UPSを接続すると問題が発生する場合があります。

*PFC: 力率改善の略称。PCの電源が出す高調波を抑制する目的で、最近のデスクトップPCの電源には高い確率で搭載されています。また「80PLUS」や「ENERGY STAR」のロゴの付いたPCやATX電源はほぼ全てPFC回路を内蔵しています。

UPSの給電方式

給電方式とは、通常時やバックアップ運転時に電力を供給する方式のことです。主に、3種類の給電方式があります。ご使用の環境に応じてお選びください。

3種類の給電方式

UPS給電方式と電源障害への効果

給電方式	常時インバータ給電方式	ラインインタラクティブ方式	常時商用給電方式
オムロンUPSシリーズ名	BU/BA	BL/BN	BV/BW/BY BX/BZ
停電	◎	○	○
電圧変動	◎ インバータにより出力電圧調整	○ AVRにより出力電圧調整	— 入力をスルーで出力
周波数変動	○	○	○
瞬時電圧低下	◎ 出力側は無瞬断	○ 出力側は10ms以内	○ 出力側は10ms以内
雷サージ	◎	○	○
ノイズ	◎ ノイズを除去して出力	—	—
波形歪み	◎ 歪みを矯正して出力	—	—

用語解説

インバータ	直流を交流に変換する機能を持つ回路です。停電時はバッテリーの直流出力を交流に変換して出力します。インバータからは常に安定した電圧が出力できます。
バッテリー	通常は停電時に備えて商用電源からバッテリーを充電します。停電時はバッテリーからの直流電力をインバータで交流に変換して出力します。
充電回路	商用電源の入力によりバッテリーを定電圧で充電するための直流電圧を出力します。
整流回路	商用電源の交流電圧を直流に変換してインバータへ電力を供給します。インバータは停電時にバッテリーからの直流電圧で動作させるために、直流入力で動作するよう設計されています。
バイパス回路	「商用直送回路」と言うこともあります。インバータを迂回して商用電源の電力を直接出力に供給します。インバータの過負荷時、UPS内部の故障時などにバイパスへ切り替えて出力します。

常時インバータ給電方式

通常時は、商用電源からの電力をインバータを経由して出力し、同時にバッテリーも充電します。インバータは電源に含まれるノイズを取り除き、常に電圧値を調整するので安定した給電が可能となります。また、バックアップ運転に切り替わる際の瞬断もありません。

- BU-2R ●P.06
- BU-2SW ●P.07
- BU-RE ●P.08
- BU-RW ●P.09
- BU-R ●P.10
- BU-SW ●P.11
- BU-RS ●P.12
- BA ●P.13



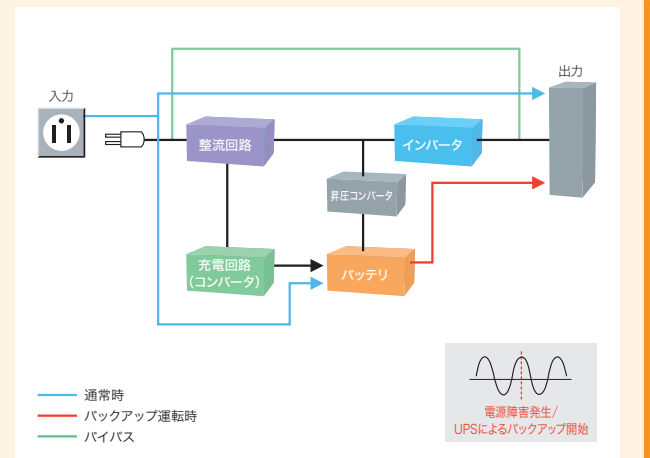
- 特長**
- 常に安定した出力
 - バックアップ切替時の瞬断がない
 - 出力波形は正弦波

- 接続機器**
- サーバー
 - ストレージ
 - PLC、FA・産業機器

- おすすめの環境**
- バックアップ運転に切り替わる際の瞬断がないので、出力電圧・周波数の高い安定性が要求される機器や入力電圧の変化が大きく、電源環境が不安定な場所での用途に適しています。
 - 本体の故障時などはバイパス運転となり、商用電源をそのまま接続機器に出力します。

注意 絶縁トランス、変圧トランス等の誘導性の機器は出力側に接続しないでください。過電流により無停電電源装置(UPS)が故障することがあります。コイル、モータ等の誘導性の機器を接続する場合は、必ず事前に十分な評価を実施してください。なお、掃除機など大きなエネルギーが返ってくるような負荷は接続しないでください。また、自家発電機やトランスと組み合わせて使用する場合は、必ず事前に動作確認を行ってください。UPSが正常に動作しない場合があります。

*レーザープリンタ、複写機など、間欠的に大電流が流れる装置を接続しないでください。また、交流電流の半サイクルのみで電流が流れる半波整流器を接続しないでください。



ラインインタラクティブ方式

通常時は、商用電源からの電力をトランスを経由して出力し、同時にバッテリーも充電します。AVR（電圧安定化）機能により、電圧をAC100V出力に近づけるよう調整し、安定的に電圧を供給します。バックアップ運転に切り替わる際は瞬断が起きますが、コンピュータやサーバなどの一般的なOA機器ではほとんど問題がありません。

- BL ●P.14
- BN-RA ●P.15
- BN-R ●P.16
- BN-T ●P.17



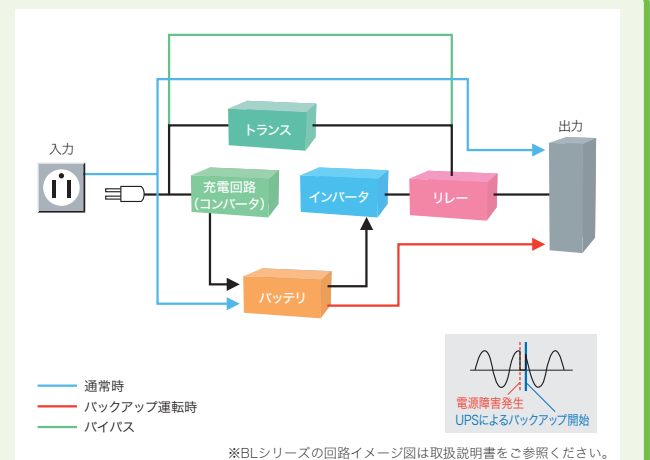
- 特長**
- AVR（電圧安定化）機能により常時商用給電方式より安定した電圧で供給可能
 - 出力波形は正弦波

- 接続機器**
- サーバー
 - ストレージ

- おすすめの環境**
- 電源電圧の変化が比較的小さい環境でのサーバやOA機器の保護に適しています。
 - 本体の故障時などはバイパス運転となり、商用電源をそのまま接続機器に出力します。

注意 絶縁トランス、変圧トランス、コイル、モータ等の誘導性の機器は出力側に接続しないでください。過電流により無停電電源装置(UPS)が故障することがあります。なお、掃除機など大きなエネルギーが返ってくるような負荷は接続しないでください。また、自家発電機やトランスと組み合わせて使用する場合は、必ず事前に動作確認を行ってください。UPSが正常に動作しない場合があります。

*レーザープリンタ、複写機など、間欠的に大電流が流れる装置を接続しないでください。また、交流電流の半サイクルのみで電流が流れる半波整流器を接続しないでください。
*ご使用の条件によっては出力電圧が瞬間的に接続機器の仕様範囲外になる場合があります。より安定したAC電源を必要とする機器をバックアップする場合は、常時インバータ給電方式のUPSを使用してください。



常時商用給電方式

通常時は、商用電源からの電力をそのまま出力し、同時にバッテリーも充電します。バックアップ運転に切り替わる際は瞬断が起きますが、コンピュータなどの一般的なOA機器ではほとんど問題がありません。

- BV ●P.18
- BW ●P.19
- BY-S ●P.20
- BY-W ●P.21
- BX-W ●P.22
- BX-F ●P.23
- BZ-LT2 ●P.24



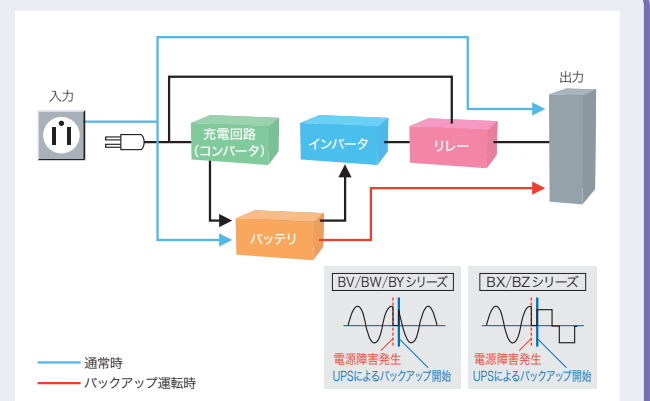
- 特長**
- 通常時UPS内部の消費電力が少ない
 - 小型・軽量
 - 出力波形は正弦波(BV/BW/BYシリーズ)と矩形波(BX/BZシリーズ)の2種類

- 接続機器**
- 正弦波出力UPS ・パソコン ・小型サーバ ・ネットワーク機器
 - 矩形波出力UPS ・一部のパソコン周辺機器

- おすすめの環境**
- 電源電圧の変動がほとんどない商用電源環境でのOA機器の保護に適しています。

注意 正弦波出力UPS: 絶縁トランス、変圧トランス、コイル、モータ等の誘導性の機器は出力側に接続しないでください。過電流により無停電電源装置(UPS)が故障することがあります。なお、掃除機など大きなエネルギーが返ってくるような負荷は接続しないでください。また、自家発電機やトランスと組み合わせて使用する場合は、必ず事前に動作確認を行ってください。UPSが正常に動作しない場合があります。
矩形波出力UPS: 絶縁トランス、変圧トランス、コイル、モータ等の誘導性の機器は出力側に接続しないでください。過電流により無停電電源装置(UPS)が故障することがあります。サポート範囲が「入力波形が正弦波のみ」のパソコンや機器には使用できません。なお、掃除機など大きなエネルギーが返ってくるような負荷は接続しないでください。また、自家発電機やトランスと組み合わせて使用する場合は、必ず事前に動作確認を行ってください。UPSが正常に動作しない場合があります。

*レーザープリンタ、複写機など、間欠的に大電流が流れる装置を接続しないでください。また、交流電流の半サイクルのみで電流が流れる半波整流器を接続しないでください。
*ご使用の条件によっては出力電圧が瞬間的に接続機器の仕様範囲外になる場合があります。より安定したAC電源を必要とする機器をバックアップする場合は、常時インバータ給電方式のUPSを使用してください。



BUシリーズ BU-2R

バッテリーの増設が可能な200V UPS
仮想化サーバにも最適

200V仕様

常時インバータ給電方式	正弦波出力 (バックアップ時)	強制空冷 (ファン付)	USB RS-232C	接続信号 ネットワーク	バッテリー寿命 5年	製品寿命 10年
使用温度範囲 -10~55℃	バッテリー交換可 ホットスワップ	バッテリー増設可能	自動シャット ダウンソフト	LCD表示	出力コンセント 制御	UPS自動 停止機
無停止 バイパス機能 無誤断	コールド スタート 対応	SNMP 対応可能	UL LISTED UL1778 認証品	UPS本体 3年保証	バッテリー 3年間 無償提供	オンサイト保守 サービスパック ① 無償保証期間延長 サービスパック ② ③

※1 別売ネットワークカードが必要
※2 周囲温度25℃の場合
※3 オンサイト保守サービスパックはBU3002RHを除く



製品の詳しい情報はこちら

バッテリーの増設が可能

増設用のバッテリーユニットを3台まで設置し、バックアップ時間を延長することができます。

増設バッテリーを3台まで設置可能
例えば4500WのサーバをBU5002Rでバックアップした場合のバックアップ時間

UPS本体のみ	UPS本体 + 増設バッテリー1台	UPS本体 + 増設バッテリー2台	UPS本体 + 増設バッテリー3台
5分	24分	43分	66分

3000VAは出力コンセントタイプと端子台の2種類を用意

出力コンセント形状がコンセントと端子台の2種類を用意していますので、用途に合わせてお選びいただけます。

6種類の出力電圧設定が可能(200V/208V/220V/230V/240V/100V)

出力電圧200V/208V/220V/230V/240V/100Vに対応しているため、幅広い用途に使用できます。



BU5002R

メーカー希望小売価格
¥1,195,370
(税抜価格 ¥1,086,700)

出力容量 5000VA 4500W	出力コンセント数 2 端子台	非家庭用 コンセント型
-------------------------	----------------------	----------------



BU3002R

コンセントタイプ

メーカー希望小売価格
¥589,160
(税抜価格 ¥535,600)

出力容量 3000VA 2700W	出力コンセント数 10	出力 コンセント 制御	非家庭用 コンセント型
-------------------------	----------------	-------------------	----------------



BU3002RH

端子台タイプ

メーカー希望小売価格
¥630,850
(税抜価格 ¥573,500)

出力容量 3000VA 2700W	出力コンセント数 端子台	端子台型 AC入力
-------------------------	-----------------	--------------

型式	BU5002R	BU3002R	BU3002RH
定格入力電圧	AC200V, AC208V, AC220V, AC230V, AC240V		
入力プラグ形状	NEMA L6-30P ^{※1} /端子台	NEMA L6-20P	端子台
入力保護容量	45A		
出力電圧(商用運転時)	200V mode: AC200V±2% 208V mode: AC208V±2%	220V mode: AC220V±2% 230V mode: AC230V±2%	240V mode: AC240V±2% 100V mode: AC100V±4%
出力電圧(バックアップ運転時)	200V mode: AC200V±2% 208V mode: AC208V±2%	220V mode: AC220V±2% 230V mode: AC230V±2%	240V mode: AC240V±2% 100V mode: AC100V±4%
出力周波数(商用運転時)	入力周波数に同期		
出力周波数(バックアップ運転時)	50/60Hz±0.5%		
出力切替時間	無瞬断 ECOモード時: 15ms以内		
バイパス機能/切替時間	●/4ms以内		
出力コンセント(バックアップ)	NEMA L6-30R×2個/端子台	C19(メス)×2個, C13(メス)×8個	端子台
外形寸法(W×D×H)	430×700×130.5mm(3U)	430×660×86mm(2U)	
本体質量	約57kg	約31kg	約30kg
縦置き/横置き可能	●		
使用環境温度/湿度	0~40℃/25~85%RH(無結露)		
安全規格	UL1778取得		
ノイズ規制	VCCI クラスA適合		

●対応 一非対応
※1 出荷時に接続されているAC入力プラグ付きケーブルでご使用される場合は、接続負荷を4660VA/4200W以下でご使用ください。それ以上の容量でご使用される場合は、容量に合わせたケーブルを準備し、端子台に接続してください。

BUシリーズ BU-2SW

入出力電圧200~240V対応

200V仕様

常時インバータ給電方式	正弦波出力 (バックアップ時)	強制空冷 (ファン付)	USB RS-232C	接続信号 ネットワーク	バッテリー寿命 4~5年	製品寿命 10年
使用温度範囲 -10~55℃	バッテリー交換可 ホットスワップ	バッテリー増設可能	自動シャット ダウンソフト	LCD表示	出力コンセント 制御	UPS自動 停止機
無停止 バイパス機能	コールド スタート 対応	SNMP 対応可能	UL LISTED UL1778 認証品	UPS本体 3年保証	バッテリー 3年間 無償提供	オンサイト保守 サービスパック ① 無償保証期間延長 サービスパック ② ③

※1 別売ネットワークカードが必要
※2 周囲温度20℃の場合



製品の詳しい情報はこちら

4種類の出力電圧設定が可能(200V/220V/230V/240V)

出力電圧200V/220V/230V/240Vに対応しているため、幅広い用途に使用できます。

安定性が求められるシステムに最適

UPSでは最上位とされる常時インバータ給電方式のため、入力電圧の変動に影響を受けず出力電圧を常に安定させます。

幅広い入力電圧範囲(145~276V)

広い入力電圧範囲(145~276V)のため、電圧変動の激しい場所でも使用可能。

産業機器、組み込み用途に最適なUPS

- UL1778規格取得
- リモートON/OFF機能 標準装備
- 出力用端子台 標準装備



BU3002SW

メーカー希望小売価格
¥493,570
(税抜価格 ¥448,700)

出力容量 3000VA 2100W	出力コンセント数 6	非家庭用 コンセント型
-------------------------	---------------	----------------



BU1002SW

メーカー希望小売価格
¥235,070
(税抜価格 ¥213,700)

出力容量 1000VA 700W	出力コンセント数 3	非家庭用 コンセント型
------------------------	---------------	----------------

型式	BU3002SW	BU1002SW
定格入力電圧	AC200V, AC220V, AC230V, AC240V	
入力プラグ形状	NEMA L6-20P	NEMA L6-15P
入力保護容量	20A	10A
出力電圧(商用運転時)	200V mode: AC200V±3% 220V mode: AC220V±3%	230V mode: AC230V±3% 240V mode: AC240V±3%
出力電圧(バックアップ運転時)	200V mode: AC200V±3% 220V mode: AC220V±3%	230V mode: AC230V±3% 240V mode: AC240V±3%
出力周波数(商用運転時)	入力周波数に同期	
出力周波数(バックアップ運転時)	50/60Hz±1Hz	
出力切替時間	無瞬断	
バイパス機能/切替時間	●/4ms以内	
出力コンセント(バックアップ)	C19(メス)×1個, C13(メス)×5個 端子台: 2系統	C13(メス)×3個 端子台: 2系統
外形寸法(W×D×H)	213×537×435mm ^{※1}	145×395×224mm ^{※1}
本体質量	約35kg	約15.5kg
縦置き/横置き可能	●	
使用環境温度/湿度	0~40℃/25~85%RH(無結露)	
安全規格	UL1778取得	
ノイズ規制	VCCIクラスA準拠	

●対応 一非対応
※1 ゴム足/キャスタユニット高さを含みます。

BUシリーズ BU-RE

過酷な温度環境下(-10~55℃)でも使用可能

常時インバータ給電方式	正弦波出力(バックアップ時)	強制空冷(ファン付)	USB RS-232C	接続信号 ネットワーク	バッテリー寿命 8年	製品寿命 10年
使用環境温度 -10~55℃	バッテリー交換可 ホットスワップ	バッテリー増設可能	自動シャットダウンソフト 無断ダウンロード	LCD表示	出力コントロール 制御	UPS自動停止機
無停止バイパス機能 無断	コールドスタート 対応	SNMP対応可能	UL LISTED UL1778認証品	UPS本体 3年保証	バッテリー 3年間 無償提供	オンサイト保守サービスパック 無償保証期間延長サービスパック

※1 別売ネットワークカードが必要
※2 周囲温度25℃の場合
※3 BU100REのみ



製品の詳しい情報はこちら

過酷な温度環境下(-10~55℃)でも使用可能

屋内の空調設備のない場所など、厳しい温度環境下での使用が可能です。

バッテリー期待寿命8年

期待寿命8年(25℃環境下)のバッテリー搭載。トータルのランニングコストを低減します。

※バッテリーの期待寿命は、使用環境によって異なります。

広い入力電圧範囲(75~143V)に対応

広い入力電圧範囲(75~143V)のため、電圧変動の激しい場所でも使用可能。

安定性が求められるシステムに最適

UPSでは最上位とされる常時インバータ給電方式のため、入力電圧の変動に影響を受けず出力電圧は常に安定。



2U

BU100RE

メーカー希望小売価格

¥333,520

(税抜価格 ¥303,200)

出力容量	1000VA 800W
出力コンセント数	4



2U

BU60RE

メーカー希望小売価格

¥266,200

(税抜価格 ¥242,000)

出力容量	600VA 480W
出力コンセント数	4

型式	BU100RE	BU60RE
定格入力電圧	AC100V, AC110V, AC115V, AC120V	
入力プラグ形状	NEMA 5-15P	
入力保護容量	15A	10A
出力電圧(商用運転時)	100V mode: AC100V±2% 110V mode: AC110V±2% 115V mode: AC115V±2% 120V mode: AC120V±2%	
出力電圧(バックアップ運転時)	100V mode: AC100V±2% 110V mode: AC110V±2% 115V mode: AC115V±2% 120V mode: AC120V±2%	
出力周波数(商用運転時)	同期運転時: 入力周波数に同期 非同期運転時: 50/60Hz±0.5Hz	
出力周波数(バックアップ運転時)	50/60Hz±0.5Hz	
出力切替時間	無断断 ECOモード時: 20ms以内	
バイパス機能/切替時間	●(無停止バイパス)/無断断	
出力コンセント(バックアップ)	NEMA 5-15R×4個	
外形寸法(W×D×H)	434×462×85mm(2U)(突起物含まず)	
本体質量	約18.5kg	約15.5kg
縦置き/横置き可能	●	
使用環境温度/湿度	-10~55℃/10~90%RH(無結露)	
安全規格	UL1778取得	
ノイズ規制	VCCIクラスA適合	

●対応 —非対応

BUシリーズ BU-RW

高い出力力率
奥行が短くラックマウントに最適

常時インバータ給電方式	正弦波出力(バックアップ時)	強制空冷(ファン付)	USB RS-232C	接続信号 ネットワーク	バッテリー寿命 4~5年	製品寿命 10年
使用環境温度 -10~55℃	バッテリー交換可 ホットスワップ	バッテリー増設可能	自動シャットダウンソフト 無断ダウンロード	LCD表示	出力コントロール 制御	UPS自動停止機
無停止バイパス機能 切替時間4ms	コールドスタート 対応	SNMP対応可能	UL LISTED UL1778認証品	UPS本体 3年保証	バッテリー 3年間 無償提供	オンサイト保守サービスパック 無償保証期間延長サービスパック

※1 別売ネットワークカードが必要
※2 周囲温度25℃の場合



製品の詳しい情報はこちら

高い出力力率

より高容量の機器を接続することができます。

型式	工場出荷時	入力プラグ・ケーブル変更時
BU300RW	2400VA/1920W	3000VA/2400W ^{※3}
BU200RW	1100VA/880W	2000VA/1600W ^{※4}
BU100RW	1000VA/800W	—
BU75RW	750VA/600W	—

※3 35A以上の端子台接続時 ※4 端子台接続または30A入力プラグ接続時



3U

BU300RW

メーカー希望小売価格

¥584,430

(税抜価格 ¥531,300)

出力容量	3000VA 2400W
出力コンセント数	6
	非家庭用 コンセント型

電源プラグ・ケーブルは交換可能

UPSの一次側の電源プラグ・ケーブルをお客様側でご用意頂いたものに交換可能です。設置場所の電源容量に応じて変更ができます。

BU300RW (工場出荷時)	NEMA 5-15P (家庭用コンセント型 15A) または端子台に接続 UPS 最大出力容量 1100VA/880W
NEMA L5-30P (非家庭用コンセント型 30A)	電源盤の端子台に直結 (容量 35A以上) UPS 最大出力容量 2400VA/1920W
BU200RW (工場出荷時)	NEMA 5-15P (家庭用コンセント型 15A) または端子台に接続 UPS 最大出力容量 1100VA/880W
NEMA L5-30P (非家庭用コンセント型 30A)	電源盤の端子台に直結 (容量 35A以上) UPS 最大出力容量 2000VA/1600W



2U

BU100RW

メーカー希望小売価格

¥191,180

(税抜価格 ¥173,800)

出力容量	1000VA 800W
出力コンセント数	6

BU200RW

メーカー希望小売価格

¥364,320

(税抜価格 ¥331,200)

出力容量	2000VA 1600W
出力コンセント数	6

BU75RW

メーカー希望小売価格

¥173,360

(税抜価格 ¥157,600)

出力容量	750VA 600W
出力コンセント数	6

型式	BU300RW	BU200RW	BU100RW	BU75RW
定格入力電圧	AC100V, AC110V, AC115V, AC120V			
入力プラグ形状	NEMA L5-30P/端子台 ^{※1}	NEMA 5-15P/端子台 ^{※2}	NEMA 5-15P	
入力保護容量	45A			
出力電圧(商用運転時)	100V mode: AC100V±3% 110V mode: AC110V±3% 115V mode: AC115V±3% 120V mode: AC120V±3%			
出力電圧(バックアップ運転時)	100V mode: AC100V±3% 110V mode: AC110V±3% 115V mode: AC115V±3% 120V mode: AC120V±3%			
出力周波数(商用運転時)	入力周波数に同期			
出力周波数(バックアップ運転時)	50/60Hz±1%			
出力切替時間	無断断			
バイパス機能/切替時間	●(無停止バイパス)/4ms以内			
出力コンセント(バックアップ)	NEMA 5-20R×6個(15A兼用)		NEMA 5-15R×6個	
外形寸法(W×D×H)	438×550×130mm(3U)		438×474×87mm(2U)	
本体質量	約33kg		約20kg	
縦置き/横置き可能	●			
使用環境温度/湿度	0~40℃/25~85%RH(無結露)			
安全規格	UL1778取得			
ノイズ規制	VCCIクラスA準拠			

●対応 —非対応

※1 上限の出力容量は、端子台接続時(プラグは、お客様でご用意ください)。30Aプラグ(標準装備の入力プラグ NEMA L5-30P)を接続した場合の最大出力は、2400VA/1920Wまでとなります。ご注意ください。
※2 上限の出力容量は、30A入力プラグまたは端子台接続時(プラグは、お客様でご用意ください)。15Aプラグ(標準装備の入力プラグ NEMA 5-15P)を接続した場合の最大出力は、1100VA/880Wまでとなります。ご注意ください。

BUシリーズ BU-R

長時間のバックアップに最適
バッテリーを6台増設可能

常時インバータ給電方式	正弦波出力 (バックアップ時)	強制空冷 (ファン付)	USB RS-232C	接続信号 ネットワーク	バッテリー寿命 5年	製品寿命 10年
使用温度範囲 -10~55℃	バッテリー交換可 ホットスワップ	バッテリー増設可能	自動シャット ダウンソフト 無段階ダウンロード	LCD表示	出力コンセント 制御	UPS自動 停止機
無停止 バイパス機能 切替時間4ms	コールド スタート 対応	SNMP 対応可能	UL LISTED UL1778認証品	UPS本体 3年保証	バッテリー 3年間 無償提供	オンライン保守 サービスパック ① 無償保証期間延長 サービスパック ②

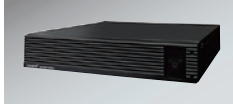
※1 別売ネットワークカードが必要
※2 周囲温度20℃の場合



製品の詳しい情報はこちら

長時間バックアップ用途に対応※

バッテリーを6台まで増設可能。
バックアップ時間を延長することができます。



増設バッテリー BUM150RA

※最大負荷1200Wで158分/増設バッテリー6台

4種類の出力電圧設定が可能(100V/110V/115V/120V)

100V/110V/115V/120Vに設定できるため、幅広い用途に使用できます。

電源プラグは交換可能

UPSの一次側の電源プラグを付属品のプラグ(NEMA L5-20P)に交換可能です。設置場所の電源容量に応じて変更ができます。

BU150R (工場出荷時) NEMA 5-15P (家庭用コンセント型 15A) UPS最大出力容量 1200VA/1050W	▶	NEMA L5-20P (非家庭用コンセント型 20A) UPS最大出力容量 1500VA/1200W
---	---	--



2U

BU150R

メーカー希望小売価格
¥228,360
(税抜価格 ¥207,600)

出力容量 1500VA 1200W	出力コンセント数 6
-------------------------	---------------

型式	BU150R
定格入力電圧	AC100V, AC110V, AC115V, AC120V
入力プラグ形状	NEMA 5-15P※1
入力保護容量	20A
出力電圧(商用運転時)	100V mode: AC100V±2% 110V mode: AC110V±2% 115V mode: AC115V±2% 120V mode: AC120V±2%
出力電圧(バックアップ運転時)	100V mode: AC100V±2% 110V mode: AC110V±2% 115V mode: AC115V±2% 120V mode: AC120V±2%
出力周波数(商用運転時)	入力周波数に同期
出力周波数(バックアップ運転時)	50/60Hz±0.5%
出力切替時間	無断
バイパス機能/切替時間	●(無停止バイパス)/4ms以内
出力コンセント(バックアップ)	NEMA 5-15R×6個
外形寸法(W×D×H)	438×480×87mm(2U)
本体質量	約21kg
縦置き/横置き可能	●
使用環境温度/湿度	0~40℃/25~85%RH(無結露)
安全規格	UL1778取得
ノイズ規制	VCCIクラスA適合

●対応 — 非対応
※1 上限の出力容量は、20A入力プラグ(製品に付属のNEMA L5-20P)接続時、15Aプラグ(標準装備の入力プラグ NEMA 5-15P)を接続した場合の最大出力は、1200VA/1050Wまでとなります。ご注意ください。

BUシリーズ BU-SW

電圧変動の激しい場所にも対応

常時インバータ給電方式	正弦波出力 (バックアップ時)	強制空冷 (ファン付)	USB RS-232C	接続信号 ネットワーク	バッテリー寿命 4~5年	製品寿命 10年
使用温度範囲 -10~55℃	バッテリー交換可 ホットスワップ	バッテリー増設可能	自動シャット ダウンソフト 無段階ダウンロード	LCD表示	出力コンセント 制御	UPS自動 停止機
無停止 バイパス機能	コールド スタート 対応	SNMP 対応可能	UL LISTED UL1778認証品	UPS本体 3年保証	バッテリー 3年間 無償提供	オンライン保守 サービスパック ① 無償保証期間延長 サービスパック ②

※1 別売ネットワークカードが必要
※2 周囲温度20℃の場合
※3 BU150SW/BU100SWのみ



製品の詳しい情報はこちら

産業機器、組み込み用途に最適なUPS

- 4種類の出力電圧設定が可能(100V/110V/115V/120V)
- UL1778規格取得
- リモートON/OFF標準装備

広い入力電圧範囲(75~144V)に対応

広い入力電圧範囲(75~144V)のため、電圧変動の激しい場所でも使用可能。

電源プラグは交換可能(BU150SWのみ)

UPSの一次側の電源プラグを付属品のプラグ(NEMA L5-20P)に交換可能です。設置場所の電源容量に応じて変更ができます。

BU150SW (工場出荷時) NEMA 5-15P (家庭用コンセント型 15A) UPS最大出力容量 1100VA/950W	▶	NEMA L5-20P (非家庭用コンセント型 20A) UPS最大出力容量 1500VA/1050W
---	---	--



BU150SW

BU150SW

メーカー希望小売価格
¥255,530
(税抜価格 ¥232,300)

出力容量 1500VA 1050W	出力コンセント数 5
-------------------------	---------------

BU100SW

メーカー希望小売価格
¥191,180
(税抜価格 ¥173,800)

出力容量 1000VA 700W	出力コンセント数 6
------------------------	---------------



BU100SW/BU75SW/BU50SW

BU75SW

メーカー希望小売価格
¥158,730
(税抜価格 ¥144,300)

出力容量 750VA 500W	出力コンセント数 6
-----------------------	---------------

BU50SW

メーカー希望小売価格
¥136,730
(税抜価格 ¥124,300)

出力容量 500VA 350W	出力コンセント数 6
-----------------------	---------------

型式	BU150SW	BU100SW	BU75SW	BU50SW
定格入力電圧	AC100V, AC110V, AC115V, AC120V			
入力プラグ形状	NEMA 5-15P※1/L5-20P※1	15A	NEMA 5-15P	
入力保護容量	20A	15A	10A	
出力電圧(商用運転時)	100V mode: AC100V±3%	110V mode: AC110V±3%	115V mode: AC115V±3%	120V mode: AC120V±3%
出力電圧(バックアップ運転時)	100V mode: AC100V±3%	110V mode: AC110V±3%	115V mode: AC115V±3%	120V mode: AC120V±3%
出力周波数(商用運転時)	入力周波数に同期			
出力周波数(バックアップ運転時)	50/60Hz±1%			
出力切替時間	無断			
バイパス機能/切替時間	●/4ms以内			
出力コンセント(バックアップ)	NEMA 5-15R×5個	NEMA 5-15R×6個		NEMA 5-15R×6個
外形寸法(W×D×H)	145×480×224mm※2	145×395×224mm※2		
本体質量	約16.5kg	約15.5kg	約13kg	
縦置き/横置き可能	●			
使用環境温度/湿度	0~40℃/25~85%RH(無結露)			
安全規格	UL1778取得			
ノイズ規制	VCCIクラスA準拠			

●対応 — 非対応
※1 上限の出力容量は、20A入力プラグ(製品に付属のNEMA L5-20P)接続時、15Aプラグ(標準装備の入力プラグNEMA 5-15P)を接続した場合の最大出力は、1100VA/950Wまでとなります。ご注意ください。
※2 ゴム足/キャスタユニット高さ含みます。

BUシリーズ BU-RS

通信/HUB/ネットワークラックに収まる、
フロントマウントレールに固定可能

常時インバータ給電方式	正弦波出力 (バックアップ時)	強制空冷 (ファン付)	USB RS-232C	接点信号 ネットワーク	バッテリー寿命 5年	製品寿命 10年
使用温度範囲 -10~55℃	バッテリー 交換可 ホットスワップ	バッテリー 増設 可能	自動シャット ダウンソフト 無断ダウンロード	LCD 表示	出力 コンセント 制御	UPS 自動 停止機
無停止 バイパス機能 無断断	コールド スタート 対応	SNMP 対応可能	UL LISTED UL1778 認証品	UPS本体 3年保証	バッテリー 3年間 無償提供	オンサイト保守 サービスパック ① 無償保証期間延長 サービスパック

※1 周囲温度20℃の場合
※2 PowerAttendant LiteおよびSimple Shutdown Software



製品の詳しい情報はこちら

奥行315mmのコンパクトな常時インバータUPS

コンパクトな常時インバータ給電方式UPSです。

フロント耳金具(標準添付)のみで、ラック(EIA規格、縦置き/横置き)への固定が可能

フロント耳金具のみでラックに固定できるので、サポートアングルなどのオプション品を購入する必要がありません。



※但し、横置きの場合は最下段に本製品を設置してください。

「無停止バイパス機能」標準装備

制御回路が停止に至る故障が発生した場合でも接続機器に対する電力供給を継続できます。

消費電力を抑えるECOモードの選択が可能

常時インバータ給電方式と常時商用給電方式を、効率よく自動で切り替えます。消費電力を抑え、電気代を低減します。



BU100RS

メーカー希望小売価格
¥177,210
(税抜価格 ¥161,100)

出力容量	出力コンセント数
1000VA 800W	4

型式	BU100RS
定格入力電圧	AC100V, AC110V, AC115V, AC120V
入力プラグ形状	NEMA 5-15P
入力保護容量	15A
出力電圧(商用運転時)	100V mode: AC100V±2% 110V mode: AC110V±2% 115V mode: AC115V±2% 120V mode: AC120V±2%
出力電圧(バックアップ運転時)	100V mode: AC100V±2% 110V mode: AC110V±2% 115V mode: AC115V±2% 120V mode: AC120V±2%
出力周波数(商用運転時)	同期運転時: 入力周波数に同期 非同期運転時: 50/60Hz±0.5%
出力周波数(バックアップ運転時)	50/60Hz±0.5%
出力切替時間	無断断 ECOモード時: 10ms以内
バイパス機能/切替時間	●(無停止バイパス)/無断断
出力コンセント(バックアップ)	NEMA 5-15R×4個
外形寸法(W×D×H)	438×378×85mm(2U)(入力ケーブルカバー含む)※1
本体質量	約13kg
縦置き/横置き可能	●
使用環境温度/湿度	0~40℃/25~85%RH(無結露)
安全規格	UL1778取得
ノイズ規制	VCCIクラスA適合

●対応 一非対応
※1 入力ケーブルカバー含まない寸法: 438×315×85。

BAシリーズ BA

常時インバータ給電方式UPSで、
このサイズ!

常時インバータ給電方式	正弦波出力 (バックアップ時)	強制空冷 (ファン付)	USB RS-232C	接点信号 ネットワーク	バッテリー寿命 5年	製品寿命 10年
使用温度範囲 -10~55℃	バッテリー 交換可 ホットスワップ	バッテリー 増設 可能	自動シャット ダウンソフト 無断ダウンロード	LCD 表示	出力 コンセント 制御	UPS 自動 停止機
無停止 バイパス機能 無断断	コールド スタート 対応	SNMP 対応可能	UL LISTED UL1778 認証品	UPS本体 3年保証	バッテリー 3年間 無償提供	オンサイト保守 サービスパック ① 無償保証期間延長 サービスパック

※1 周囲温度25℃の場合
※2 PowerAttendant LiteおよびSimple Shutdown Software
※3 一般の商用電源(15A電源)ではご使用できません



製品の詳しい情報はこちら

組み込み用途に最適なコンパクトな常時インバータUPS

常時インバータ給電方式UPSとして、驚きのサイズです。

BA100R 幅438×奥行315×高さ85mm

BA100T/BA75T 幅128×奥行345×高さ215mm

周波数の非同期運転が可能

発電機などの周波数が変動する環境でも安定した周波数を出力します。

※非同期運転時の入力周波数範囲は39~71Hz。



BA100R

メーカー希望小売価格
¥155,870
(税抜価格 ¥141,700)

出力容量	出力コンセント数	端子台型 AC入力	電源ケーブル別売
1000VA 800W	4	端子台	別売

型式	BA100R	BA100T	BA75T
定格入力電圧	AC100V, AC110V, AC115V, AC120V		
入力プラグ形状	端子台		
入力保護容量	15A	10A	
出力電圧(商用運転時)	100V mode: AC100V±2% 110V mode: AC110V±2% 115V mode: AC115V±2% 120V mode: AC120V±2%	100V mode: AC100V±2% 110V mode: AC110V±2% 115V mode: AC115V±2% 120V mode: AC120V±2%	
出力電圧(バックアップ運転時)	100V mode: AC100V±2% 110V mode: AC110V±2% 115V mode: AC115V±2% 120V mode: AC120V±2%	100V mode: AC100V±2% 110V mode: AC110V±2% 115V mode: AC115V±2% 120V mode: AC120V±2%	
出力周波数(商用運転時)	同期運転時: 入力周波数に同期 非同期運転時: 50/60Hz±0.5%		
出力周波数(バックアップ運転時)	50/60Hz±0.5%		
出力切替時間	無断断 ECOモード時: 10ms以内		
バイパス機能/切替時間	●(無停止バイパス)/無断断		
出力コンセント(バックアップ)	NEMA 5-15R×4個/端子台		
外形寸法(W×D×H)	438×315×85mm(2U)	128×345×215mm	
本体質量	約13kg	約12.5kg	
縦置き/横置き可能	●		
使用環境温度/湿度	0~40℃/25~85%RH(無結露)		
安全規格	UL1778取得		
ノイズ規制	VCCIクラスA適合		

●対応 一非対応

BLシリーズ

BL

期待寿命10年*のリチウムイオンバッテリーを搭載

* 周囲温度25℃/バッテリー初期状態の場合。

ラインインタラクティブ方式	正弦波出力 (バックアップ時)	強制空冷 (ファン付)	USB RS-232C	接続信号 ネットワーク	バッテリー寿命 リチウムイオン 10年	製品寿命 10年
使用環境温度 -10~55℃	バッテリー 交換可 ホットスワップ	バッテリー 増設 可能	自動シャット ダウンソフト 無断ダウンロード	LCD 表示	出力 コンセント 制御	UPS 自動 停止機
無停止 バイパス機能 切替時間10ms	コールド スタート 対応	SNMP 対応可能	UL1778 認証品	UPS本体 3年保証	バッテリー 3年間 無償提供	オンサイト保守 サービスパック 無償保証期間延長 サービスパック

※1 別売RS-232Cカードが必要
 ※2 別売接続信号入出力カードが必要
 ※3 別売ネットワークカードが必要
 ※4 周囲温度25℃の場合

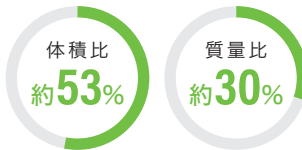


製品の詳しい情報はこちら

リチウムイオンバッテリー搭載

期待寿命10年(周囲温度25℃
バッテリー初期状態)のリチウム
イオンバッテリーを搭載。従来の
鉛バッテリーの約2倍の寿命を確
保しています。

当社同等機種*との比較



*BN100TとBL100Tの比較

小型/軽量(省スペース)

リチウムイオンバッテリーの採用により、小型/軽量化を実現しました。

UPSの状態がひと目でわかるLCD搭載

アイコンと文字による表示で、様々な設定もLCDを見ながら変
更可能。バッテリー寿命もひと目でわかります。



ステータス画面

寿命確認画面



リチウムイオン
バッテリー
搭載

BL100T

メーカー希望小売価格
¥221,760
 (税抜価格 ¥201,600)

出力容量
1000VA
900W

出力コンセント数
8



リチウムイオン
バッテリー
搭載

BL75T

メーカー希望小売価格
¥151,360
 (税抜価格 ¥137,600)

出力容量
750VA
680W

出力コンセント数
6

BL50T

メーカー希望小売価格
¥129,140
 (税抜価格 ¥117,400)

出力容量
500VA
450W

出力コンセント数
6

型式	BL100T	BL75T	BL50T
定格入力電圧	AC100V		
入力プラグ形状	NEMA 5-15P		
入力保護容量	15A	13A	10A
出力電圧(商用運転時)	商用モード時:AC92±2~108±2V※1 AC89±2~110±2V※2 AC94±2~106±2V※3 AVRモード時:AC100V±3%		
出力電圧(バックアップ運転時)	AC100V±3%		
出力周波数(商用運転時)	入力周波数スルー出力		
出力周波数(バックアップ運転時)	50/60Hz±0.1Hz		
出力切替時間	10ms以内		
バイパス機能/切替時間	●(無停止バイパス)/10ms以内		
出力コンセント(バックアップ)	NEMA 5-15R×8個	NEMA 5-15R×6個	
外形寸法(W×D×H)	155×330×167mm	140×330×167mm	約5.1kg
本体質量	約6.4kg	約5.8kg	約5.1kg
縦置き/横置き可能	●		
使用環境温度/湿度	0~40℃/25~85%RH(無結露)		
安全規格	UL1778/UN38.3取得		
ノイズ規制	VCCI クラスA適合		

●対応 一非対応
 ※1 電圧標準感度設定時。 ※2 電圧低感度設定時。 ※3 電圧高感度設定時。

BNシリーズ

BN-RA

出力容量を更に向上! 長時間バックアップも可能なUPS

ラインインタラクティブ方式	正弦波出力 (バックアップ時)	強制空冷 (ファン付)	USB RS-232C	接続信号 ネットワーク	バッテリー寿命 5年	製品寿命 10年
使用環境温度 -10~55℃	バッテリー 交換可 ホットスワップ	バッテリー 増設 可能	自動シャット ダウンソフト 無断ダウンロード	LCD 表示	出力 コンセント 制御	UPS 自動 停止機
無停止 バイパス機能 切替時間10ms	コールド スタート 対応	SNMP 対応可能	UL1778 認証品	UPS本体 3年保証	バッテリー 3年間 無償提供	オンサイト保守 サービスパック 無償保証期間延長 サービスパック

※1 別売RS-232Cカードが必要
 ※2 別売接続信号入出力カードが必要
 ※3 別売ネットワークカードが必要
 ※4 周囲温度25℃の場合



製品の詳しい情報はこちら

出力容量を従来機種より5%以上向上 (BN300RA:5%、BN150RA:10%)

年々CPUやGPUの消費電力が増加するサーバにも、BN-RAシ
リーズなら対応することができます。

※工場出荷時、従来機種(BN-Rシリーズ)

バッテリーの増設が可能

バッテリーユニットを4台まで増設し、バックアップ時間を延長す
ることができます。

UPS本体の消費電力を従来機種より10%低減

※従来機種(BN-Rシリーズ)

BN300RAは出力コンセントに30A形状プラグ (NEMA L5-30R:1個)を装備



2U

BN300RA

メーカー希望小売価格
¥696,630
 (税抜価格 ¥633,300)

出力容量
2500VA
2500W

出力コンセント数
6+1

非家庭用
コンセント型



2U

BN150RA

メーカー希望小売価格
¥224,400
 (税抜価格 ¥204,000)

出力容量
1240VA
1240W

出力コンセント数
8

型式	BN300RA	BN150RA
定格入力電圧	AC100V/120V	
入力プラグ形状	NEMA L5-30P	NEMA 5-15P
入力保護容量	45A	25A
出力電圧(商用運転時)	100V mode: AC90±3~110±3V(入力電圧感度 標準) AC90±3~110±3V(入力電圧感度 低感度) AC93±3~107±3V(入力電圧感度 高感度)	120V mode: AC108±3~132±3V(入力電圧感度 標準) AC108±3~132±3V(入力電圧感度 低感度) AC111±3~129±3V(入力電圧感度 高感度)
出力電圧(バックアップ運転時)	100V mode:AC100V±2% 120V mode:AC120V±5%	
出力周波数(商用運転時)	入力周波数スルー出力	
出力周波数(バックアップ運転時)	50/60Hz±0.1Hz	
出力切替時間	10ms以内	
バイパス機能/切替時間	●(無停止バイパス)/10ms以内	
出力コンセント(バックアップ)	NEMA 5-20R×6個(15A共用)、NEMA L5-30R×1個	NEMA 5-15R×8個
外形寸法(W×D×H)	438×603×85.5mm(2U)	438×457×85.5mm(2U)
本体質量	約35kg	約24kg
縦置き/横置き可能	●	
使用環境温度/湿度	0~40℃/25~85%RH(無結露)	
安全規格	—	
ノイズ規制	VCCI クラスA適合	

●対応 一非対応

BNシリーズ BN-R

ラックマウントに最適な省スペース設計
しかも高出力力率なので
容量の大きな機器との接続も可能

ラインインタラクティブ方式	正弦波出力 (バックアップ時)	強制空冷 (ファン無)	USB RS-232C	接続信号 ネットワーク	※1 バッテリー寿命 5年	製品寿命 10年
使用温度範囲 -10~55℃	※2 バッテリー交換可 ホットスワップ	※3 バッテリー増設可能	自動シャット ダウンソフト 無断ダウンロード	LCD表示	出力 コンセント 制御	UPS 自動 停止機
無停止 バイパス機能 切替時間10ms	※4 コールド スタート 対応	※5 SNMP 対応可能	UL LISTED UL1778 認証品	UPS本体 3年保証	※6 バッテリー 3年間 無償提供	※7 オンサイト保守 サービスパック ※8 無償保証期間延長 サービスパック

※1 別売接続信号入出力カードが必要
※2 別売ネットワークカードが必要
※3 周囲温度25℃の場合



製品の詳しい情報はこちら

高い出力力率

出力力率が高いため、より大容量の機器を接続できます。

型式	工場出荷時	入力プラグ・ケーブル変更時
BN300R	2370VA / 2370W	3000VA / 2700W※4
BN150R	1125VA / 1125W	1500VA / 1350W※5
BN75R	750VA / 680W	—

※4 40A以上の端子台接続時 ※5 20Aプラグ接続時

電源プラグは交換可能

UPSの一次側の電源プラグ・ケーブルをお客様側でご用意頂いたものに交換可能です。設置場所の電源容量に応じて変更ができます。詳しくはホームページをご参照ください



BN300R

2024年9月生産終了

メーカー希望小売価格
¥608,190
(税抜価格 ¥552,900)

出力容量 3000VA 2700W	出力コンセント数 8	非家庭用 コンセント型
-------------------------	---------------	----------------



BN75R

メーカー希望小売価格
¥122,980
(税抜価格 ¥111,800)

出力容量 750VA 680W	出力コンセント数 4
-----------------------	---------------

BN150R

2024年9月生産終了

メーカー希望小売価格
¥212,190
(税抜価格 ¥192,900)

出力容量 1500VA 1350W	出力コンセント数 6
-------------------------	---------------

型式	BN300R	BN150R	BN75R
定格入力電圧	AC100V		
入力プラグ形状	NEMA L5-30P/端子台※1	NEMA 5-15P	
入力保護容量	45A	25A	13A
出力電圧(商用運転時)	AC90±3~114±3V(入力電圧感度 標準) AC84±3~114±3V(入力電圧感度 低感度) AC90±3~110±3V(入力電圧感度 高感度)		
出力電圧(バックアップ運転時)	AC100V±6%		
出力周波数(商用運転時)	入力周波数スルー出力		
出力周波数(バックアップ運転時)	50/60Hz±0.1Hz		
出力切替時間	10ms以内		
バイパス機能/切替時間	●(無停止バイパス)/10ms以内		
出力コンセント(バックアップ)	NEMA 5-15R×6個、NEMA 5-20R×2個	NEMA 5-15R×6個	NEMA 5-15R×4個
外形寸法(W×D×H)	438×650×87mm(2U)(入力ケーブルカバー含む)	438×437×87mm(2U)	438×512×43mm(1U)
本体質量	約32kg	約21.5kg	約14kg
縦置き/横置き可能	●	●	—
使用環境温度/湿度	0~40℃/25~85%RH(無結露)		
安全規格	UL1778取得		
ノイズ規制	VCCIクラスA適合		

●対応 —非対応
※1 上限の出力容量は、端子台入力時(ケーブルは、お客様でご用意ください)。30Aプラグ(標準装備の入力プラグ NEMA L5-30P)を接続した場合の最大出力は、2370VA/2370Wまでとなります。ご注意ください。

BNシリーズ BN-T

LCD搭載タワー型UPS
設置場所を選ばないコンパクトボディ

ラインインタラクティブ方式	正弦波出力 (バックアップ時)	強制空冷 (ファン有)	USB RS-232C	接続信号 ネットワーク	※1 バッテリー寿命 5年	製品寿命 10年
使用温度範囲 -10~55℃	※2 バッテリー交換可 ホットスワップ	※3 バッテリー増設可能	自動シャット ダウンソフト 無断ダウンロード	LCD表示	出力 コンセント 制御	UPS 自動 停止機
無停止 バイパス機能 切替時間10ms	※4 コールド スタート 対応	※5 SNMP 対応可能	UL LISTED UL1778 認証品	UPS本体 3年保証	※6 バッテリー 3年間 無償提供	※7 オンサイト保守 サービスパック ※8 無償保証期間延長 サービスパック

※1 BN75T/BN50Tは自然空冷
※2 別売接続信号入出力カードが必要
※3 別売ネットワークカードが必要
※4 周囲温度25℃の場合
※5 BN75T/BN50T除く



製品の詳しい情報はこちら

高い出力力率

出力力率が高いため、より大容量の機器を接続できます。

型式	工場出荷時	入力プラグ・ケーブル変更時
BN300T	2370VA / 2370W	3000VA / 2700W※4
BN220T	2200VA / 1980W	—
BN150T	1125VA / 1125W	1500VA / 1350W※5
BN100T	1000VA / 900W	—
BN75T	750VA / 680W	—
BN50T	500VA / 450W	—

※4 40A以上の端子台接続時 ※5 20Aプラグ接続時

電源プラグは交換可能

UPSの一次側の電源プラグ・ケーブルをお客様側でご用意頂いたものに交換可能です。設置場所の電源容量に応じて変更ができます。詳しくはホームページをご参照ください



BN300T

メーカー希望小売価格
¥366,190
(税抜価格 ¥332,900)

出力容量 3000VA 2700W	出力コンセント数 10	非家庭用 コンセント型
-------------------------	----------------	----------------



BN150T

メーカー希望小売価格
¥159,720
(税抜価格 ¥145,200)

出力容量 1500VA 1350W	出力コンセント数 8
-------------------------	---------------



BN75T

メーカー希望小売価格
¥87,120
(税抜価格 ¥79,200)

出力容量 750VA 680W	出力コンセント数 6
-----------------------	---------------

BN220T

メーカー希望小売価格
¥289,520
(税抜価格 ¥263,200)

出力容量 2200VA 1980W	出力コンセント数 10	非家庭用 コンセント型
-------------------------	----------------	----------------

BN100T

メーカー希望小売価格
¥110,990
(税抜価格 ¥100,900)

出力容量 1000VA 900W	出力コンセント数 8
------------------------	---------------

BN50T

メーカー希望小売価格
¥63,800
(税抜価格 ¥58,000)

出力容量 500VA 450W	出力コンセント数 6
-----------------------	---------------

型式	BN300T	BN220T	BN150T	BN100T	BN75T	BN50T
定格入力電圧	AC100V					
入力プラグ形状	NEMA L5-30P/端子台※1	NEMA L5-30P	NEMA 5-15P※2	NEMA 5-15P		
入力保護容量	45A	25A	25A	20A	13A	10A
出力電圧(商用運転時)	AC90±3~114±3V(入力電圧感度 標準) AC84±3~114±3V(入力電圧感度 低感度) AC90±3~110±3V(入力電圧感度 高感度)					
出力電圧(バックアップ運転時)	AC100V±6%					
出力周波数(商用運転時)	入力周波数スルー出力					
出力周波数(バックアップ運転時)	50/60Hz±0.1Hz					
出力切替時間	10ms以内					
バイパス機能/切替時間	●(無停止バイパス)/10ms以内					
出力コンセント(バックアップ)	NEMA 5-15R×8個 NEMA 5-20R×2個	NEMA 5-15R×8個	NEMA 5-15R×8個	NEMA 5-15R×6個		
外形寸法(W×D×H)	200×403×403mm		172×415×225mm	140×359×167mm		
本体質量	約39kg	約38kg	約21kg	約11kg		
縦置き/横置き可能	—					
使用環境温度/湿度	0~40℃/25~85%RH(無結露)					
安全規格	UL1778取得					
ノイズ規制	VCCIクラスA適合					

●対応 —非対応
※1 上限の出力容量は、端子台入力時(ケーブルは、お客様でご用意ください)。30Aプラグ(標準装備の入力プラグ NEMA L5-30P)を接続した場合の最大出力は、2370VA/2370Wまでとなります。なお、標準装備の入力プラグ(NEMA L5-30P)では家庭用コンセントに接続できないので、ご注意ください。
※2 上限の出力容量は、20A入力プラグ接続時(プラグは、お客様でご用意ください)。15Aプラグ(標準装備の入力プラグ NEMA 5-15P)を接続した場合の最大出力は、1125VA/1125Wまでとなります。ご注意ください。

BV シリーズ

BV

広い使用環境温度/薄型(1U)
更に、製品寿命10年^{※2}(UPS本体/バッテリー)

常時商用給電方式	正弦波出力 (バックアップ時)	自然空冷 (ファン無)	USB RS-232C	接点信号 ネットワーク	バッテリー寿命 リチウムイオン 10年	製品寿命 10年
使用環境温度 -10~55℃	バッテリー 交換可 ホットスワップ	バッテリー 増設 可能	自動シャット ダウンソフト 機能付ロード	LCD 表示	出力 コンセント 制御	UPS 自動 停止機
無停止 バイパス機能 切替時間10ms	コールド スタート 対応	SNMP 対応可能	UL1778 認証品	UPS本体 3年保証	バッテリー 3年間 無償提供	オプションで 保守サービスパック も提供可能

※1 BV100REM/BV55REMのみ
※2 「製品寿命」と「設計上の標準使用期間」は同義です。期間はご使用環境温度により変動します: 10年 / 25℃、8年 / 35℃(BV55は7年)、4年 / 45℃、2年 / 55℃
※3 BV100REM/BV100REX:-10~50℃(増設用バッテリーユニット接続時のみ/充電時:0~50℃)、BV55REM/BV55RE:-10~55℃(充電時は0~55℃)
※4 BV100REM/BV55REM:PowerAct Pro Slave Agent、BV100REX/BV55RE:PowerAttendant Standard Edition
※5 ご愛用者登録で保証期間を5年に延長

製品の詳しい情報はこちら

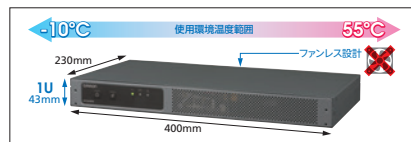


広い使用環境温度

BV100REM/BV100REX:-10~50℃^{※3}

BV55REM/BV55RE:-10~55℃^{※3}

従来のUPSでは設置できなかった過酷な温度環境下でもご使用可能です。



遠隔監視用ネットワーク機能(BV100REM/BV55REM)

PoEスイッチのポート毎の死活監視および遠隔OFF/ON制御が可能です。PoEスイッチに接続された、IPカメラやアクセスポイントなどの異常時、対象のPoEポートを自動で検出およびリポート制御が可能です。

バッテリーの増設が可能(BV100REM/BV100REX)

バッテリーユニットを3台まで増設し、バックアップ時間を延長することができます。



BV100REM

2024年6月5日発売

オープン価格

出力容量	出力コンセント数	バッテリー増設可能	壁面固定可能	遠隔監視用ネットワーク機能搭載
1000VA 730W	3			



BV55REM

オープン価格

出力容量	出力コンセント数	壁面固定可能	遠隔監視用ネットワーク機能搭載
550VA 330W	3		

BV100REX

2024年6月5日発売

オープン価格

出力容量	出力コンセント数	バッテリー増設可能	壁面固定可能
1000VA 730W	3		

BV55RE

オープン価格

出力容量	出力コンセント数	壁面固定可能
550VA 330W	3	

型式	BV100REM	BV100REX	BV55REM	BV55RE
定格入力電圧	AC100V			
入力プラグ形状	NEMA 5-15P			
入力保護容量	15A		10A	
出力電圧(商用運転時)	入力電圧スルー出力			
出力電圧(バックアップ運転時)	AC100V±6%			
出力周波数(商用運転時)	入力周波数スルー出力			
出力周波数(バックアップ運転時)	50/60Hz±0.1Hz			
出力切替時間	10ms以内			
バイパス機能/切替時間	●(無停止バイパス)/10ms以内			
出力コンセント(バックアップ)	NEMA 5-15R×3個			
外形寸法(W×D×H)	438×400×43mm(1U)		400×230×43mm(1U)	
本体質量	約8.1kg	約7.9kg	約4.4kg	約4.3kg
縦置き/横置き/壁面設置可能 ^{※1}	●			
使用環境温度/湿度 ^{※2}	バッテリー増設なし:-10~50℃(バッテリー充電時:-10~50)/10~90%RH(無結露) バッテリー増設あり:-10~50℃(バッテリー充電時:0~50℃)/10~90%RH(無結露)		-10~55℃(バッテリー充電時:0~55℃)/10~90%RH(無結露)	
安全規格	UN38.3取得			
ノイズ規制	VCCIクラスA適合			

●対応 — 非対応
※1 縦置き時は、オプションの縦置き固定金具(スタンド兼用)が必要です。壁面設置時は、オプションの壁面固定金具が必要です。
※2 設置時に隣接機器がある場合は、その機器の表面温度を考慮した温度が仕様としての周囲温度です。

BW シリーズ

BW

UPSの状態がひと目でわかるLCD搭載
小型/軽量/常時商用 正弦波出力UPS

常時商用給電方式	正弦波出力 (バックアップ時)	自然空冷 (ファン無)	USB RS-232C	接点信号 ネットワーク	バッテリー寿命 5年	製品寿命 10年
使用環境温度 -10~55℃	バッテリー 交換可 ホットスワップ	バッテリー 増設 可能	自動シャット ダウンソフト 機能付ロード	LCD 表示	出力 コンセント 制御	UPS 自動 停止機
無停止 バイパス機能 切替時間10ms	コールド スタート 対応	SNMP 対応可能	UL1778 認証品	UPS本体 3年保証	バッテリー 3年間 無償提供	オプションで 保守サービスパック も提供可能

※1 別売接続ケーブルが必要
※2 周囲温度25℃の場合

製品の詳しい情報はこちら



力率改善(PFC)回路内蔵電源に対応

「正弦波出力」のUPSですので、さまざまなPCの保護に安心してご使用いただけます。

UPSの状態がひと目でわかるLCD搭載

横置きでも見やすい回転式LCD
(BW120T/BW100Tのみ)



バッテリー交換がさらに簡単に

- 工具なしでバッテリー交換が可能。
- バッテリーを差し込むだけ。コネクタ接続作業が不要。(BW120T/BW100Tのみ)
- ホットスワップ対応



BW120T

メーカー希望小売価格
¥73,480
(税抜価格 ¥66,800)

出力容量	出力コンセント数
1200VA 730W	4



BW55T

メーカー希望小売価格
¥36,740
(税抜価格 ¥33,400)

出力容量	出力コンセント数
550VA 340W	4

BW100T

メーカー希望小売価格
¥61,600
(税抜価格 ¥56,000)

出力容量	出力コンセント数
1000VA 610W	4

BW40T

メーカー希望小売価格
¥30,800
(税抜価格 ¥28,000)

出力容量	出力コンセント数
400VA 250W	4

型式	BW120T	BW100T	BW55T	BW40T
定格入力電圧	AC100V			
入力プラグ形状	NEMA 5-15P			
入力保護容量	15A		10A	
出力電圧(商用運転時)	入力電圧スルー出力			
出力電圧(バックアップ運転時)	AC100V±6%			
出力周波数(商用運転時)	入力周波数スルー出力			
出力周波数(バックアップ運転時)	50/60Hz±0.1Hz			
出力切替時間	10ms以内			
バイパス機能/切替時間	—			
出力コンセント(バックアップ)	NEMA 5-15R×4個			
外形寸法(W×D×H)	85×342×235mm	—	90×291×165mm	
本体質量	約7.9kg	—	約4.5kg	
縦置き/横置き可能	●			
使用環境温度/湿度	0~40℃/25~85%RH(無結露)			
安全規格	UL1778取得			
ノイズ規制	VCCIクラスB適合			

●対応 — 非対応

BYシリーズ BY-S

PFC電源搭載のPCにも安心して使える
小型/軽量/低価格の正弦波出力UPS

常時商用給電方式	正弦波出力 (バックアップ時)	自然空冷 (ファン無)	USB RS-232C	接点信号 ネットワーク	バッテリー寿命 4~5年	製品寿命 10年
使用温度範囲 -10~55℃	バッテリー 交換可 ホットスワップ	バッテリー 増設 可能	自動シャット ダウンソフト 無断ダウンロード	LCD 表示	出力 コンセント 制御	UPS 自動 停止機
無停止 バイパス機能	コールド スタート 対応	SNMP 対応可能	UL LISTED UL1778 認証品	UPS本体 3年保証	バッテリー 3年間 無償提供	オンサイト保守 サービスパック 無償保証期間延長 サービスパック

※1 BY120Sは強制空冷(ファン有)
※2 周囲温度20℃の場合



製品の詳しい情報はこちら

力率改善(PFC)回路内蔵電源に対応

「正弦波出力」のUPSですので、さまざまなPCの保護に安心してご使用いただけます。

UPS自動停止機能

UPS設定ユーティリティソフトを使用することによりUPS本体に予め「最大バックアップ時間」を設定することができます。この機能を使用すれば、バッテリーの不要な消費を抑えることができます。

UL1778規格取得

UL規格の認証を取得していますので、安心してご使用いただけます。

使いやすさにこだわった機能を搭載

UPSの状態がひと目でわかる「状態表示ウィンドウ」と「バッテリー交換表示LED」搭載。誤操作を防止する「電源スイッチカバー」付。



BY120S

メーカー希望小売価格
¥85,470
(税抜価格 ¥77,700)

出力容量
1200VA
720W

出力コンセント数
4



BY80S

メーカー希望小売価格
¥65,670
(税抜価格 ¥59,700)

出力容量
800VA
500W

出力コンセント数
4



BY50S

メーカー希望小売価格
¥39,930
(税抜価格 ¥36,300)

出力容量
500VA
300W

出力コンセント数
4

BY35S

メーカー希望小売価格
¥34,320
(税抜価格 ¥31,200)

出力容量
350VA
210W

出力コンセント数
4

型式	BY120S	BY80S	BY50S	BY35S
定格入力電圧	AC100V			
入力プラグ形状	NEMA 5-15P			
入力保護容量	20A	13A	10A	
出力電圧(商用運転時)	入力電圧スルー出力			
出力電圧(バックアップ運転時)	AC100V±6%			
出力周波数(商用運転時)	入力周波数スルー出力			
出力周波数(バックアップ運転時)	50/60Hz±0.1Hz			
出力切替時間	10ms以内			
バイパス機能/切替時間	-			
出力コンセント(バックアップ)	NEMA 5-15R×4個			
外形寸法(W×D×H)	90×328.5×298mm ^{※1}	85×315×235mm ^{※1}	92×285×165mm ^{※1}	
本体質量	約8.5kg	約6.4kg	約4.5kg	
縦置き/横置き可能	●			
使用環境温度/湿度	0~40℃/25~85%RH(無結露)			
安全規格	UL1778取得			
ノイズ規制	VCCIクラスB適合			

●対応 —非対応
※1 コム足装着時の高さBY75SW/ BY50FW/ BY120S/ BY80S: +約1.6mm, BY50S/ BY35S: +約0.8mmとなります。

BYシリーズ BY-W

RS-232C/USB/接点信号対応
小型/軽量の正弦波出力UPS

常時商用給電方式	正弦波出力 (バックアップ時)	自然空冷 (ファン無)	USB RS-232C	接点信号 ネットワーク	バッテリー寿命 4~5年	製品寿命 10年
使用温度範囲 -10~55℃	バッテリー 交換可 ホットスワップ	バッテリー 増設 可能	自動シャット ダウンソフト 無断ダウンロード	LCD 表示	出力 コンセント 制御	UPS 自動 停止機
無停止 バイパス機能	コールド スタート 対応	SNMP 対応可能	UL LISTED UL1778 認証品	UPS本体 3年保証	バッテリー 3年間 無償提供	オンサイト保守 サービスパック 無償保証期間延長 サービスパック

※1 周囲温度20℃の場合



製品の詳しい情報はこちら

力率改善(PFC)回路内蔵電源に対応

「正弦波出力」のUPSですので、さまざまなPCの保護に安心してご使用いただけます。

RS-232C/USB/接点信号 通信用インタフェース標準装備

UPS自動停止機能

UPS設定ユーティリティソフトを使用することによりUPS本体に予め「最大バックアップ時間」を設定することができます。この機能を使用すれば、PCおよびシャットダウンソフトを使用せずにUPSを自動停止することができ、バッテリーの不要な消費を抑えることができます。



BY75SW

メーカー希望小売価格
¥86,020
(税抜価格 ¥78,200)

出力容量
750VA
450W

出力コンセント数
4



BY50FW

メーカー希望小売価格
¥53,030
(税抜価格 ¥48,200)

出力容量
500VA
300W

出力コンセント数
3

型式	BY75SW	BY50FW
定格入力電圧	AC100V, AC110V, AC115V, AC120V	
入力プラグ形状	NEMA 5-15P	
入力保護容量	13A	10A
出力電圧(商用運転時)	入力電圧スルー出力	
出力電圧(バックアップ運転時)	100V mode: AC100V±5% 110V mode: AC110V±5% 115V mode: AC115V±5% 120V mode: AC120V±5%	
出力周波数(商用運転時)	入力周波数スルー出力	
出力周波数(バックアップ運転時)	50/60Hz±1Hz	
出力切替時間	8ms以内	
バイパス機能/切替時間	-	
出力コンセント(バックアップ)	NEMA 5-15R×4個	NEMA 5-15R×3個
外形寸法(W×D×H)	90×322×298mm	287×330×45mm(2U ^{※1})
本体質量	約9kg	約6kg
縦置き/横置き可能	●	
使用環境温度/湿度	0~40℃/25~85%RH(無結露)	
安全規格	UL1778取得	
ノイズ規制	VCCIクラスB準拠	

●対応 —非対応
※1 BY50R使用時です。

BXシリーズ BX-W

RS-232C/USB/接点信号対応

サポート範囲が「入力波形が正弦波のみ」のパソコンや機器には使用できません。

常時商用給電方式	矩形波出力 (バックアップ時)	自然空冷 (ファン無)	USB RS-232C	接点信号 ネットワーク	バッテリー寿命 4~5年	製品寿命 10年
使用温度範囲 -10~55℃	バッテリー 交換可 ホットスワップ	バッテリー 増設 可能	自動シャット ダウンソフト 無段階ロード	LCD 表示	出力 コンセント 制御	UPS 自動 停止機
無停止 バイパス機能	コールド スタート 対応	SNMP 対応可能	UL LISTED UL1778認証品	UPS本体 3年保証	バッテリー 3年間 無償提供	オンライン保護 サービスマン サービスパック

※1 周囲温度20℃の場合

製品の詳しい情報はこちら



4種類の出力電圧設定が可能(100V/110V/115V/120V)

100V/110V/115V/120Vに設定できるため、幅広い用途に使用できます。

※通常運転時はスルーで出力し、入力電圧と出力電圧は同じになります。

UL1778規格取得

UL規格の認証を受けていますので、安心してご使用いただけます。

RS-232C/接点信号 通信用インタフェース標準装備



BX75SW

メーカー希望小売価格
¥80,740
(税抜価格 ¥73,400)

出力容量	出力コンセント数
750VA 450W	4



BX50FW

メーカー希望小売価格
¥48,290
(税抜価格 ¥43,900)

出力容量	出力コンセント数
500VA 300W	2

BXシリーズ BX-F

設置場所を選ばないコンパクトボディ

サポート範囲が「入力波形が正弦波のみ」のパソコンや機器には使用できません。

常時商用給電方式	矩形波出力 (バックアップ時)	自然空冷 (ファン無)	USB RS-232C	接点信号 ネットワーク	バッテリー寿命 4~5年	製品寿命 10年
使用温度範囲 -10~55℃	バッテリー 交換可 ホットスワップ	バッテリー 増設 可能	自動シャット ダウンソフト 無段階ロード	LCD 表示	出力 コンセント 制御	UPS 自動 停止機
無停止 バイパス機能	コールド スタート 対応	SNMP 対応可能	UL LISTED UL1778認証品	UPS本体 3年保証	バッテリー 3年間 無償提供	オンライン保護 サービスマン サービスパック

※1 周囲温度20℃の場合

製品の詳しい情報はこちら



薄型デザイン

設置しやすい厚さ45mmの薄型デザイン。標準添付の縦置きスタンドを使うことで、机の下などの狭いスペースにもすっきりと設置することが可能です。

USB 通信用インタフェース 標準装備

縦置きスタンド標準添付



BX50F

メーカー希望小売価格
¥37,620
(税抜価格 ¥34,200)

出力容量	出力コンセント数
500VA 300W	3



BX35F

メーカー希望小売価格
¥28,270
(税抜価格 ¥25,700)

出力容量	出力コンセント数
350VA 210W	3

型式	BX75SW	BX50FW
定格入力電圧	AC100V, AC110V, AC115V, AC120V	
入力プラグ形状	NEMA 5-15P	
入力保護容量	15A	
出力電圧(商用運転時)	入力電圧スルー出力	
出力電圧(バックアップ運転時)	100V mode: AC100V±10V 110V mode: AC110V±10V 115V mode: AC115V-10/+5V 120V mode: AC115V-10/+5V ^{※1}	
出力周波数(商用運転時)	入力周波数スルー出力	
出力周波数(バックアップ運転時)	50/60Hz±1Hz	
出力切替時間	10ms以内	
バイパス機能/切替時間	-	
出力コンセント(バックアップ)	NEMA 5-15R×4個	NEMA 5-15R×2個
外形寸法(W×D×H)	90×287×278mm	287×287×45mm(2U ^{※2})
本体質量	約9kg	約5kg
縦置き/横置き可能	●	
使用環境温度/湿度	0~40℃/25~85%RH(無結露)	
安全規格	UL1778取得	
ノイズ規制	VCCIクラスB準拠	

●対応 一非対応
※1 「AC100Vモード」以外で使用するときは、必ず事前に動作確認を行ってください。バックアップ運転時出力の最大電圧値が通常電圧時(商用電源)よりも低くなる場合があります(詳しくはホームページをご覧ください)。
※2 BYP50R使用時です。

型式	BX50F	BX35F
定格入力電圧	AC100V	
入力プラグ形状	NEMA 5-15P	
入力保護容量	15A	10A
出力電圧(商用運転時)	入力電圧スルー出力	
出力電圧(バックアップ運転時)	AC100V±10V	
出力周波数(商用運転時)	入力周波数スルー出力	
出力周波数(バックアップ運転時)	50/60Hz±1Hz	
出力切替時間	10ms以内	
バイパス機能/切替時間	-	
出力コンセント(バックアップ)	NEMA 5-15R×3個	
外形寸法(W×D×H)	287×287×45mm(2U ^{※1})	
本体質量	約5kg	
縦置き/横置き可能	●	
使用環境温度/湿度	0~40℃/25~85%RH(無結露)	
安全規格	UL1778取得	
ノイズ規制	VCCIクラスB準拠	

●対応 一非対応
※1 BYP50R使用時です。

BZシリーズ BZ-LT2

使いやすいテーブルタップ型

サポート範囲が「入力波形が正弦波のみ」のパソコンや機器には使用できません。

常時商用給電方式	矩形波出力 (バックアップ時)	自然空冷 (ファンあり)	USB RS-232C	接点信号 ネットワーク	バッテリー寿命 4-5年	製品寿命 10年
使用温度範囲 -10~55℃	バッテリー 交換可 お掃除可能	バッテリー 増設 可能	自動シャット ダウンソフト 無断ダウンロード	LCD 表示	出力 コンセント 制御	UPS 自動 停止機
無停止 バイパス機能	コールド スタート 対応	SNMP 対応可能	UL LISTED UL1778 認証取得	UPS本体 3年保証	バッテリー 3年間 無償提供	オンサイト 保守サービス サービスマン

※1 PowerAttendant LiteおよびSimple Shutdown Software
※2 周囲温度20℃の場合



製品の詳しい情報はこちら

小型&軽量、使いやすいテーブルタップ型

小型軽量で設置場所を選びません。使いやすいテーブルタップ型です。

回線サージ保護機能を装備

落雷などにより電話回線などに発生するサージ電圧を吸収し、通信機器などの破損を防ぎます。



BZ50LT2

メーカー希望小売価格
¥33,660
(税抜価格 ¥30,600)

出力容量 **500VA**
300W

出力コンセント数 **6**
(スルー3個
バックアップ3個)



BZ35LT2

メーカー希望小売価格
¥26,400
(税抜価格 ¥24,000)

出力容量 **350VA**
210W

出力コンセント数 **6**
(スルー3個
バックアップ3個)

型式	BZ50LT2	BZ35LT2
定格入力電圧	AC100V	
入力プラグ形状	NEMA 5-15P	
入力保護容量	13A	
出力電圧(商用運転時)	入力電圧スルー出力	
出力電圧(バックアップ運転時)	AC100V±10V	
出力周波数(商用運転時)	入力周波数スルー出力	
出力周波数(バックアップ運転時)	50/60Hz±1Hz	
出力切替時間	10ms以内	
バイパス機能/切替時間	—	
出力コンセント(バックアップ)	NEMA 5-15R×3個	NEMA 5-15R×3個(スルー)
外形寸法(W×D×H)	300×123.5×86.5mm	
本体質量	約3.2kg	
縦置き/横置き可能	●	
使用環境温度/湿度	0~40℃/25~85%RH(無結露)	
安全規格	—	
ノイズ規制	VCCIクラスB準拠	

●対応 一非対応

交流安定化電源装置 (CVCF) RE-FW2

入力周波数範囲をより広くした非同期モードを搭載 電源環境の悪い現場で安定した電源を確保する交流安定化電源装置

製品の詳しい情報はこちら



RE100FW2

メーカー希望小売価格
¥223,850
(税抜価格 ¥203,500)

RE60FW2

メーカー希望小売価格
¥175,120
(税抜価格 ¥159,200)

仕様

型式	RE100FW2	RE60FW2
運転方式	常時インバータ給電方式	
冷却方式	強制空冷(ファンあり)	
定格入力電圧	AC100V, AC110V, AC115V, AC120V	
入力起動電圧範囲 ^{※1}	AC85±2~146±2V	
入力電圧範囲 ^{※2}	AC75±2~143±2V (90%以下の接続負荷時) AC85±2~143±2V (90%以上の接続負荷時)	
入力周波数	同期運転時: 50/60Hz±5Hz 非同期運転時: 40~70Hz	
入力最大電流 (定格入力電圧時/最小入力電圧時) ^{※3}	10A/12A	6A/7.5A
入力相数	単相2線(アース付)	
入力プラグ形状	NEMA 5-15P	
定格出力電圧	AC100V, AC110V, AC115V, AC120V	
定格出力電流	10A	6A
出力容量 ^{※4}	1000VA/800W	600VA/480W
出力電圧	100V mode: AC100V±2% 115V mode: AC115V±2%	110V mode: AC110V±2% 120V mode: AC120V±2%
出力周波数	同期運転時: 入力周波数に同期 非同期運転時: 50/60Hz±0.5Hz	
出力波形	正弦波	
出力コンセント	NEMA 5-15R×3個	
使用周囲温度/湿度	-10~55℃/10~90%RH(無結露)	
外形寸法(W×D×H)	220×500×85mm(2U)(突起物含まず)	
縦置き/横置き可能	●	
本体質量	約6kg	
通信インタフェース	RS-232C(D-sub 9pin)	
保証期間	3年	

●対応

- ※1 電源を入れたときに、本機を起動できる入力電圧範囲です。
- ※2 商用運転が可能な入力電圧範囲です。
- ※3 定格負荷接続時の値です。
- ※4 本機に接続する負荷容量は、VA値およびW値の両方が本規定を超えない範囲でご使用ください。

広い入力電圧範囲に対応(入力電圧範囲は75~143V)

常時インバータ給電方式のため、入力電圧の変動に影響を受けず出力電圧は常に安定。また広い入力電圧範囲(75~143V)のため、電圧変動の激しい場所でも使用可能。

周波数の非同期運転が可能

(非同期モード時の入力周波数範囲は40~70Hz)

発電機などの周波数が変動する環境でも安定した周波数で出力します。

100V系の4種類(100V/110V/115V/120V)の電圧出力可能

出力電圧は4種類(100V/110V/115V/120V)設定可能ですので、幅広い用途にご使用いただけます。

万一の制御不能な故障時も電力供給を継続できるバイパス機能搭載

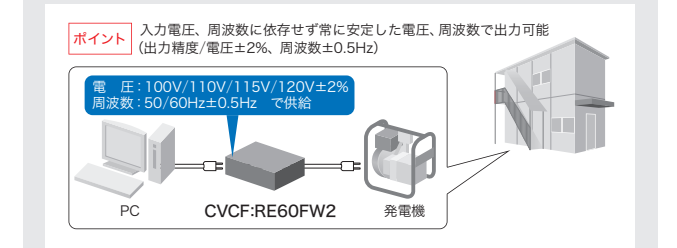
小型軽量、横置き/縦置き可能なため設置や持ち運びが簡単

3年保証

導入事例

工事現場など仮設事務所でのPCの安定稼働

- 用途 工事現場など仮設事務所でのPCの安定稼働
- 目的 発電機による不安定な入力電圧/周波数を一定にしPCの安定稼働を図る
- システム構成 ・CVCF: RE60FW2 ・接続機器: PC、モニター



CVCFとは?

交流安定化電源装置 (Constant-Voltage Constant-Frequency)

機能 入力電源に含まれるノイズを取り除き、常に一定電圧、一定周波数で給電する
(例: 入力100V±0.5Hzを出力115V60Hzとすることが可能)

UPSとの違い 通常運転時、インバータを経由して出力するのはUPSと同じですが、停電時にバッテリーからのバックアップ機能の有無が異なります。バッテリーを搭載していないのでメンテナンスフリーです(停電時のバックアップ機能はありません)。

後継機種選定

オムロン製旧型式UPSに相当する現行型式UPSを自動で選定する「後継機種検索ツール」をホームページに掲載しています。

是非、ご活用ください。



【後継機種検索ツール】オムロン製旧型式UPSに相当する現行型式UPSを自動で選定いたします。

入カプラグ交換可能機種と出力容量

常時インバータ給電方式

●標準装備 ○製品に付属 △お客様にてご用意

形状	型式	入カプラグ 電流定格	使用可能な プラグ形状	対応状況	最大出力容量		UPS本体の設定方法
					VA	W	
タワー型	BU150SW	20A	NEMA L5-20P	○	1500	1050	設定スイッチにて選択
			NEMA 5-20P	△			設定スイッチにて選択
ラックマウント型	BU300RW	15A	NEMA 5-15P	●	1100	950	設定スイッチにて選択
		35A以上	端子台接続 *1	△	3000	2400	設定スイッチにて選択
		30A	NEMA L5-30P	●	2400	1920	設定スイッチにて選択
		20A	NEMA L5-20P	△	1600	1280	設定スイッチにて選択
			NEMA 5-20P	△			設定スイッチにて選択
		15A	NEMA 5-15P	△	1100	880	設定スイッチにて選択
	BU200RW	30A	NEMA L5-30P	△	2000	1600	設定スイッチにて選択
		20A	NEMA L5-20P	△	1600	1280	設定スイッチにて選択
			NEMA 5-20P	△			設定スイッチにて選択
	15A	NEMA 5-15P	●	1100	880	設定スイッチにて選択	
	BU150R	20A	NEMA L5-20P	○	1500	1200	設定スイッチにて選択
			NEMA 5-20P	△			設定スイッチにて選択
	15A	NEMA 5-15P	●	1200	1050	設定スイッチにて選択	

*1 UPSの入カケーブルを取り外し、定格35A以上の電源ケーブルを使用して配電盤の端子台に直結した場合。

ラインインタラクティブ方式

●標準装備 ○製品に付属 △お客様にてご用意

形状	型式	入カプラグ 電流定格	使用可能な プラグ形状	対応状況	最大出力容量								UPS本体の設定方法	
					100V mode				115V mode					
					電圧標準感度		電圧低感度		電圧標準感度		電圧低感度			
タワー型	BN300T	40A以上	端子台接続 *2	△	3000	2700	3000	2700	—	—	—	—	LCD操作パネルにて選択	
		30A	NEMA L5-30P	●	2370	2370	2200	2200	—	—	—	—	LCD操作パネルにて選択	
		20A	NEMA L5-20P	△	1520	1520	1420	1420	—	—	—	—	LCD操作パネルにて選択	
		20A	NEMA 5-20P	△									LCD操作パネルにて選択	
		BN220T	30A以上	端子台接続 *2	△	2200	1980	2050	1980	—	—	—	—	LCD操作パネルにて選択
			30A	NEMA L5-30P	●	2200	1980	2050	1980	—	—	—	—	LCD操作パネルにて選択
	20A		NEMA L5-20P	△	1520	1520	1420	1420	—	—	—	—	LCD操作パネルにて選択	
	20A	NEMA 5-20P	△	LCD操作パネルにて選択										
	BN150T	15A	NEMA 5-15P	○	1095	1095	1020	1020	—	—	—	—	LCD操作パネルにて選択	
		20A	NEMA L5-20P	△	1500	1350	1450	1350	—	—	—	—	LCD操作パネルにて選択	
		20A	NEMA 5-20P	△									LCD操作パネルにて選択	
		15A	NEMA 5-15P	●	1125	1125	1050	1050	—	—	—	—	LCD操作パネルにて選択	
ラックマウント型	BN300R	40A以上	端子台接続 *2	△	3000	2700	3000	2700	—	—	—	—	LCD操作パネルにて選択	
		30A	NEMA L5-30P	●	2370	2370	2220	2220	—	—	—	—	LCD操作パネルにて選択	
	20A	NEMA L5-20P	△	1520	1520	1420	1420	—	—	—	—	LCD操作パネルにて選択		
	20A	NEMA 5-20P	△									LCD操作パネルにて選択		
	BN150R	20A	NEMA L5-20P	○	1500	1350	1450	1850	—	—	—	—	LCD操作パネルにて選択	
		20A	NEMA 5-20P	△									LCD操作パネルにて選択	
	15A	NEMA 5-15P	●	1125	1125	1050	1050	—	—	—	—	LCD操作パネルにて選択		

*2 UPSの入カプラグを取り外し配電盤の端子台に直結した場合。なお、この接続方法はUPSをUL規格適合品としてご利用いただけません。

UPSプラグ・コンセント一覧

UPSプラグ・コンセント一覧(200V)

●工場出荷時

プラグ/コンセント	入カプラグ				出カコンセント			
	200V系				200V系			
規格名称	NEMA L6-15P	NEMA L6-20P	NEMA L6-30P	端子台	IEC C13	IEC C19	NEMA L6-30R	端子台
許容電流	15A	20A	30A	—	15A	20A	30A	—
形状								
常時インバータ給電方式	BU5002R	—	●	—	—	—	2個	1系統
	BU3002R	—	●	—	8個	2個	—	—
	BU3002RH	—	—	—	—	—	—	1系統
	BU3002SW	—	●	—	5個	1個	—	2系統
	BU1002SW	●	—	—	3個	—	—	2系統

UPSプラグ・コンセント一覧(100V)

●工場出荷時 ○製品に付属

プラグ/コンセント	入カプラグ				出カコンセント				
	100V系				100V系				
規格名称	NEMA 5-15P	NEMA 5-20P	NEMA L5-20P	NEMA L5-30P	端子台	NEMA 5-15R	NEMA 5-20R *1	NEMA L5-30R	端子台
許容電流	15A	20A	20A	30A	—	15A	20A	30A	—
形状									
常時インバータ給電方式	BU100RE	●	—	—	—	4個	—	—	—
	BU60RE	●	—	—	—	4個	—	—	—
	BU300RW	—	—	—	● *5	—	6個	—	—
	BU200RW	● *5	—	—	—	—	6個	—	—
	BU100RW	●	—	—	—	6個	—	—	—
	BU75RW	●	—	—	—	6個	—	—	—
	BU150R	● *4	—	○	—	6個	—	—	—
	BU150SW	● *3	—	○	—	5個	—	—	—
	BU100SW	●	—	○	—	6個	—	—	—
	BU75SW	●	—	—	—	6個	—	—	—
	BU50SW	●	—	—	—	6個	—	—	—
	BU100RS	●	—	—	—	4個	—	—	—
ラインインタラクティブ方式	BA100R	—	—	—	—	4個	—	—	●
	BA100T	—	—	—	—	4個	—	—	●
	BA75T	—	—	—	—	4個	—	—	●
	BL100T	●	—	—	—	8個	—	—	—
	BL75T	●	—	—	—	6個	—	—	—
	BL50T	●	—	—	—	6個	—	—	—
	BN300RA	—	—	—	●	—	6個	1個	—
	BN150RA	●	—	○	—	8個	—	—	—
	BN300R	—	—	—	● *7	6個	2個	—	—
	BN150R	● *2	—	○	—	6個	—	—	—
	BN75R	●	—	—	—	4個	—	—	—
	BN300T	—	—	—	● *7	8個	2個	—	—
常時商用給電方式	BN220T	○	—	—	●	8個	2個	—	—
	BN150T	● *2	—	—	—	8個	—	—	—
	BN100T	●	—	—	—	8個	—	—	—
	BN75T	●	—	—	—	6個	—	—	—
	BN50T	●	—	—	—	6個	—	—	—
	BV100REM	●	—	—	—	3個	—	—	—
	BV100REX	●	—	—	—	3個	—	—	—
	BV55REM	●	—	—	—	3個	—	—	—
	BV55RE	●	—	—	—	3個	—	—	—
	BW120T	●	—	—	—	4個	—	—	—
	BW100T	●	—	—	—	4個	—	—	—
	BW55T	●	—	—	—	4個	—	—	—
BW40T	●	—	—	—	4個	—	—	—	
BY75SW	●	—	—	—	4個	—	—	—	
BY50FW	●	—	—	—	3個	—	—	—	
BY120S	●	—	—	—	4個	—	—	—	
BY80S	●	—	—	—	4個	—	—	—	
BY50S	●	—	—	—	4個	—	—	—	
BY35S	●	—	—	—	4個	—	—	—	
BX75SW	●	—	—	—	4個	—	—	—	
BX50FW	●	—	—	—	2個	—	—	—	
BX50F	●	—	—	—	3個	—	—	—	
BX35F	●	—	—	—	3個	—	—	—	
BZ50TLT2	●	—	—	—	3個(+スルー3個)	—	—	—	
BZ35TLT2	●	—	—	—	3個(+スルー3個)	—	—	—	

*1 NEMA 5-20Rコンセントは、NEMA 5-15PプラグとNEMA 5-20Pプラグのどちらも接続することができます。*2 工場出荷時の入カプラグ(NEMA 5-15P)では最大出力(1500VA/1350W)までご使用できません。最大出力でご使用の場合には、20A用プラグへの交換が必要です。*3 工場出荷時の入カプラグ(NEMA 5-15P)では最大出力(1500VA/1050W)までご使用できません。最大出力でご使用の場合には、20A用プラグへの交換が必要です。*4 工場出荷時の入カプラグ(NEMA 5-15P)では最大出力(1500VA/1200W)までご使用できません。最大出力でご使用の場合には、20A用プラグへの交換が必要です。*5 工場出荷時の入カプラグ(NEMA 5-15P)では最大出力(2000VA/1600W)までご使用できません。最大出力でご使用の場合には、30A用プラグへの交換が必要です。*6 工場出荷時の入カプラグ(NEMA L5-30P)では最大出力(3000VA/2400W)までご使用できません。最大出力でご使用の場合には、端子台接続への交換が必要です。*7 工場出荷時の入カプラグ(NEMA L5-30P)では最大出力(3000VA/2700W)までご使用できません。最大出力でご使用の場合には、端子台接続への交換が必要です。

端子台線径サイズ

型式	入カ			出カ				
	BU5002R	BU3002RH	BA100R/BA100T/BA75T	BU5002R	BU3002RH	BU3002SW	BU1002SW	BA100R/BA100T/BA75T
接続可能電線サイズ	M5丸端子(外径12.7mm未満)	M4丸端子(外径9.6mm未満)	—M4丸端子(外径8.0mm未満) —銅線 1.25~4mm ²	—	—	—M5丸端子(外径10.4mm未満) —銅線 2~8mm ²	1.0~2.5mm ²	—M4丸端子(外径8.0mm未満) —銅線 1.25~4mm ²
電線被覆剥き量	—	—	6~8mm(銅線の場合)	—	—	6~8mm(銅線の場合)	5.5mm	6~8mm(銅線の場合)
締め付けトルク	2.0 N・m	1.2 N・m	1.36 N・m	—	—	2 N・m(17.7 lbf-in)	0.9 N・m(8 lbf-in)	1.36 N・m
ケーブル推奨サイズ	3.5mm ² (AWG12)	2mm ² (AWG14)	2mm ² (AWG14)	—	—	2mm ² (AWG14)	2mm ² (AWG14)	2mm ² (AWG14)

増設用バッテリーユニット・交換用バッテリーパック一覧

UPS 対応機種	増設用バッテリーユニット				交換用バッテリーパック							
	型式	メーカー希望小売価格	バッテリー質量	外形寸法(WxDxHmm)	増設可能台数	型式	バッテリー寿命	メーカー希望小売価格	バッテリー質量	使用個数 UPS 増設バッテリー (1ユニットあたり)	ホットスワップ対応 ^{※1}	
BU5002R	BUM5002R	¥688,380 (税抜価格 ¥625,800)	約84kg	430×700×130.5	1~3	BUB5002R	長寿命 (5年)	¥280,940 (税抜価格 ¥255,400)	約35kg	1	2	●
BU3002R BU3002RH	BUM3002R	¥410,740 (税抜価格 ¥373,400)	約45kg	430×660×86	1~3	BUB3002R	長寿命 (5年)	¥140,470 (税抜価格 ¥127,700)	約17kg	1	2	●
BU3002SW	BUM300S	¥427,790 (税抜価格 ¥388,900)	約43.5kg	213×509×435	1	BP150XS	長寿命 (4~5年)	¥61,490 (税抜価格 ¥55,900)	約8.3kg	2	4	●
BU150SW	BUM150S	¥182,600 (税抜価格 ¥168,000)	約21.5kg	145×395×224	1	BP150XS	長寿命 (4~5年)	¥61,490 (税抜価格 ¥55,900)	約8.3kg	1	2	●
BU1002SW BU100SW	BUM100S	¥135,960 (税抜価格 ¥123,600)	約20.5kg	145×395×224	1	BP100XS	長寿命 (4~5年)	¥54,340 (税抜価格 ¥49,400)	約8.3kg	1	2	●
BU75SW BU50SW	—	—	—	—	—	BP70XS	長寿命 (4~5年)	¥33,550 (税抜価格 ¥30,500)	約5.8kg	1	—	●
BU100RE	BUM100RE	¥299,750 (税抜価格 ¥272,500)	約25kg	434×462×85	1~3	BUB100RE	超長寿命 (8年)	¥107,470 (税抜価格 ¥97,700)	約9.5kg	1	2	●
BU60RE	—	—	—	—	—	BUB60RE	超長寿命 (8年)	¥86,020 (税抜価格 ¥78,200)	約7kg	1	—	●
BU300RW BU200RW	BUM300R	¥405,240 (税抜価格 ¥368,400)	約42kg	438×550×130	1	BUB300R	長寿命 (4~5年)	¥132,000 (税抜価格 ¥120,000)	約16.2kg	1	2	●
BU100RW BU75RW	BUM100R	¥175,230 (税抜価格 ¥159,300)	約26kg	438×474×87	1	BUB100R	長寿命 (4~5年)	¥62,700 (税抜価格 ¥57,000)	約8.2kg	1	2	●
BU150R	BUM150RA	¥158,290 (税抜価格 ¥143,900)	約31kg	438×480×87	1~6	BUB150RA	長寿命 (5年)	¥61,490 (税抜価格 ¥55,900)	約11.5kg	1	2	●
BU100RS/BA100R	—	—	—	—	—	BAB100R	長寿命 (5年)	¥45,210 (税抜価格 ¥41,100)	約5.6kg	1	—	●
BA100T/BA75T	—	—	—	—	—	BAB100T	長寿命 (5年)	¥42,130 (税抜価格 ¥38,300)	約5.6kg	1	—	●
BL100T	—	—	—	—	—	BLB100T	リチウム (10年)	¥83,820 (税抜価格 ¥76,200)	約1.6kg	1	—	●
BL75T	—	—	—	—	—	BLB75T	リチウム (10年)	¥74,470 (税抜価格 ¥67,700)	約1.3kg	1	—	●
BL50T	—	—	—	—	—	BLB50T	リチウム (10年)	¥62,700 (税抜価格 ¥57,000)	約0.9kg	1	—	●
BN300RA	UPS本体と増設バッテリーで、交換バッテリーの型式が異なります。 ご購入時はご注意ください。				4	BNB300RA (本体用)	長寿命 (5年)	¥121,770 (税抜価格 ¥110,700)	約17kg	1	—	●
	BNM300RA	¥366,630 (税抜価格 ¥333,300)	約43kg	438×603×85.5		BNB300RA (増設用)	長寿命 (5年)	¥126,830 (税抜価格 ¥115,300)	約17kg	—	2	●
BN150RA	UPS本体と増設バッテリーで、交換バッテリーの型式が異なります。 ご購入時はご注意ください。				4	BNB150RA (本体用)	長寿命 (5年)	¥88,000 (税抜価格 ¥80,000)	約12kg	1	—	●
	BNM150RA	¥215,050 (税抜価格 ¥195,500)	約30kg	438×448×85.5		BNB150RA (増設用)	長寿命 (5年)	¥93,060 (税抜価格 ¥84,600)	約12kg	—	2	●
BN300R	—	—	—	—	—	BNB300R	長寿命 (5年)	¥121,440 (税抜価格 ¥110,400)	約15.5kg	1	—	●
BN150R	—	—	—	—	—	BNB150R	長寿命 (5年)	¥80,960 (税抜価格 ¥73,600)	約10.5kg	1	—	●
BN75R	—	—	—	—	—	BNB75R	長寿命 (5年)	¥48,400 (税抜価格 ¥44,000)	約5.5kg	1	—	●
BN300T/BN220T	—	—	—	—	—	BNB300T	長寿命 (5年)	¥65,010 (税抜価格 ¥59,100)	約11kg	2	—	●
BN150T/BN100T	—	—	—	—	—	BNB300T	長寿命 (5年)	¥65,010 (税抜価格 ¥59,100)	約11kg	1	—	●
BN75T/BN50T	—	—	—	—	—	BNB75T	長寿命 (5年)	¥32,560 (税抜価格 ¥29,600)	約5kg	1	—	●
BV100REM/ BV100REX	BVM100X	オープン価格	約7.7kg	438×400×43	3	—	—	—	—	—	—	—
BW120T/BW100T	—	—	—	—	—	BWB120T	長寿命 (5年)	¥34,760 (税抜価格 ¥31,600)	約5.1kg	1	—	●
BW55T/BW40T	—	—	—	—	—	BWB55T	長寿命 (5年)	¥15,400 (税抜価格 ¥14,000)	約2.5kg	1	—	●
BY120S	—	—	—	—	—	BYB120S	長寿命 (4~5年)	¥43,010 (税抜価格 ¥39,100)	約5.3kg	1	—	●
BY80S	—	—	—	—	—	BYB80S	長寿命 (4~5年)	¥33,000 (税抜価格 ¥30,000)	約4.3kg	1	—	●
BY50S/BY35S	—	—	—	—	—	BYB50S	長寿命 (4~5年)	¥15,840 (税抜価格 ¥14,400)	約2.5kg	1	—	●
BY75SW/BX75SW	—	—	—	—	—	BXB75S	長寿命 (4~5年)	¥33,000 (税抜価格 ¥30,000)	約5.3kg	1	—	●
BY50FW/BX50FW BX50F/BX35F	—	—	—	—	—	BXB50F	長寿命 (4~5年)	¥15,840 (税抜価格 ¥14,400)	約2.7kg	1	—	●
BZ50LT2/BZ35LT2	—	—	—	—	—	BP50LT2	長寿命 (4~5年)	¥15,840 (税抜価格 ¥14,400)	約2.5kg	1	—	—
生産終了機種	BU5002RWL	—	—	—	—	BUB3002RW	長寿命 (5年)	¥140,470 (税抜価格 ¥127,700)	約19kg	2	—	●
	BU3002RWL	—	—	—	—	BUB3002RW	長寿命 (5年)	¥140,470 (税抜価格 ¥127,700)	約19kg	1	—	●
	BU2002RWL	—	—	—	—	BUB2002RW	長寿命 (5年)	¥107,470 (税抜価格 ¥97,700)	約13kg	1	—	●
	BU1002RW	—	—	—	—	BUB1002RW	長寿命 (5年)	¥74,470 (税抜価格 ¥67,700)	約9.5kg	1	—	●
	BN150XR	—	—	—	—	BP150XR	標準寿命 (2~3年)	¥61,490 (税抜価格 ¥55,900)	約7.9kg	1	—	●

*1 UPSからの出力を停止させずにバッテリー交換可能です。



増設用バッテリーユニットの詳細情報はこちら



交換用バッテリーパックの詳細情報はこちら

オプション品

型式	メーカー希望小売価格	用途	対応機種
ソフトウェア			
PA01	¥13,200(税抜価格 ¥12,000)	自動シャットダウンソフトPowerAct Pro 1ライセンス(当社ホームページよりダウンロード)	BU100RS/BA100R/BA100T/BA75T/BZ50LT2/BZ35LT2
カード			
SC22	¥71,720(税抜価格 ¥65,200)	ネットワークカード	BU5002R/BU3002R/BU3002RH/BU3002SW/BU1002SW/BU100RE/BU60RE/BU300RW/BU200RW/BU100RW/BU75RW/BU150R/BU150SW/BU100SW/BU75SW/BU100SW/BU75SW/BU100T/BL75T/BL50T/BN300RA/BN150RA/BN300R/BN150R/BN75R/BN300T/BN220T/BN150T/BN100T/BN75T/BN50T/BV100REX
SC08	¥30,360(税抜価格 ¥27,600)	接点信号入出力カード(リレー接点信号出力対応)	BU5002R/BU3002R/BU3002RH/BU3002SW/BU1002SW/BU300RW/BU200RW/BU100RW/BU75RW/BU150R/BU150SW/BU100SW/BU75SW/BU50SW/BL100T/BL75T/BL50T/BN300RA/BN150RA/BN300R/BN150R/BN75R/BN300T/BN220T/BN150T/BN100T/BN75T/BN50T
SC07	¥16,940(税抜価格 ¥15,400)	接点信号入出力カード(フォトカプラ接点信号出力対応)	BL100T/BL75T/BL50T/BN300RA/BN150RA/BN300R/BN150R/BN75R/BN300T/BN220T/BN150T/BN100T/BN75T/BN50T
SC10	¥15,070(税抜価格 ¥13,700)	RS-232Cカード(RS-232C通信ケーブル1本付属)	BL100T/BL75T/BL50T/BN300RA/BN150RA
PDU			
R6931Q12	¥106,700(税抜価格 ¥97,000)	200V/30A/0Uタイプ ロング、出力コンセント:IEC C13(20個)C19(4個)、入力プラグ:NEMA L6-30P	BU5002R
R6930Q12	¥77,550(税抜価格 ¥70,500)	200V/30A/0Uタイプ ショート、出力コンセント:IEC C13(8個)、入力プラグ:NEMA L6-30P	BU5002R
R6174Q12	¥69,630(税抜価格 ¥63,300)	100V/30A/0Uタイプ ロング、出力コンセント:NEMA 5-15R(24個)、入力プラグ:NEMA L5-30P	BN300RA
R6176Q12	¥57,200(税抜価格 ¥52,000)	100V/30A/0Uタイプ ショート、出力コンセント:NEMA 5-15R(12個)、入力プラグ:NEMA L5-30P	BN300RA
R6202Q12	¥29,260(税抜価格 ¥26,600)	100V/15A/0Uタイプ、出力コンセント:NEMA 5-15R(12個)、入力プラグ:NEMA 5-15P	BU300RW/BU200RW/BU100RW/BU150R/BN150RA/BN300R/BN150R
R6921Q12	¥29,260(税抜価格 ¥26,600)	100V/15A/1Uタイプ、出力コンセント:NEMA 5-15R(6個)、入力プラグ:NEMA 5-15P	BU300RW/BU200RW/BU100RW/BU150R/BN150RA/BN300R/BN150R
ケーブル			
BAX15NP	¥12,760(税抜価格 ¥11,600)	電源ケーブル	BA100R/BA100T/BA75T
BUC17	¥9,350(税抜価格 ¥8,500)	RS-232C延長ケーブル(4.5m/D-sub 9pin/ストレートケーブル)	BU5002R/BU3002R/BU3002RH/BU3002SW/BU1002SW/BU100RE/BU60RE/BU300RW/BU200RW/BU100RW/BU75RW/BU150R/BU150SW/BU100SW/BU75SW/BU50SW/BU100RS/BA100R/BA100T/BA75T/BL100T/BL75T/BL50T/BN300RA/BN150RA/BN300R/BN150R/BN75R/BN300T/BN220T/BN150T/BN100T/BN75T/BN50T/BY75SW/BY50FW/BX75SW/BX50FW
BUC22	¥7,810(税抜価格 ¥7,100)	自動シャットダウンソフト(PowerAct Proなど)を使用するためのRS-232C通信ケーブル ※製品付属のRS-232Cケーブルはこの型式です。	BU5002R/BU3002R/BU3002RH/BU3002SW/BU1002SW/BU100RE/BU60RE/BU300RW/BU200RW/BU100RW/BU75RW/BU150R/BU150SW/BU100SW/BU75SW/BU50SW/BU100RS/BA100R/BA100T/BA75T/BN300R/BN150R/BN75R/BN300T/BN220T/BN150T/BN100T/BN75T/BN50T/BY75SW/BY50FW/BX75SW/BX50FW
BUC23	¥4,840(税抜価格 ¥4,400)	自動シャットダウンソフト(PowerAct Proなど)を使用するためのUSB通信ケーブル ※UPS側BコネクタのUSBケーブル(5m)	BU3002SW/BU1002SW/BU300RW/BU200RW/BU100RW/BU75RW/BN300R/BN150R/BN75R/BN300T/BN220T/BN150T/BN100T/BN75T/BN50T/BV100REM/BV100REX/BV55REM/BV55RE/BY75SW/BY50FW/BY120S/BY80S/BY50S/BY35S/BX50F/BX35F/BZ50LT2/BZ35LT2
BUC26	¥7,700(税抜価格 ¥7,000)	Windows標準のUPSサービスを使用するためのケーブル	BU3002SW/BU1002SW/BU100RE/BU60RE/BU300RW/BU200RW/BU100RW/BU75RW/BU150R/BN75R/BN300T/BN220T/BN150T/BN100T/BN75T/BN50T/BY75SW/BY50FW/BX75SW/BX50FW
BUC30	¥4,664(税抜価格 ¥4,240)	自動シャットダウンソフト(PowerAct Proなど)を使用するためのUSB通信ケーブル ※製品付属のケーブルと同じものです。 ※UPS側RJ45コネクタのUSBケーブル	BW120T/BW100T/BW55T/BW40T
BUC31	¥5,313(税抜価格 ¥4,830)	接点信号を出力するためのケーブル	BW120T/BW100T/BW55T/BW40T
BUC32	¥3,630(税抜価格 ¥3,300)	設定ユーティリティソフトを使用するためのUSB通信ケーブル ※BV55REは、自動シャットダウンソフト(PowerAttendant Liteなど)でも使用可能です。 ※UPS側BコネクタのUSBケーブル(2.2m)	BV55REM/BV55RE
金具			
BUP300S	¥15,070(税抜価格 ¥13,700)	縦置き固定金具	BU3002SW
BUP300R	¥15,070(税抜価格 ¥13,700)	縦置き固定金具	BU300RW/BU200RW/BU100RW/BU75RW
BUP100S	¥15,070(税抜価格 ¥13,700)	縦置き固定金具	BU1002SW/BU150SW/BU100SW/BU75SW/BU50SW
BAP100R	¥13,640(税抜価格 ¥12,400)	縦置き固定金具	BU100RS/BA100R
BAP100RS	¥13,970(税抜価格 ¥12,700)	サポートアングル(ラック搭載用レール)	BU100RS/BA100R
BAP100T	¥13,640(税抜価格 ¥12,400)	縦置き固定金具	BA100T/BA75T
BNP300S	¥14,300(税抜価格 ¥13,000)	縦置き固定金具	BN300T/BN220T
BVP100R	オープン価格	耳金具	BV100REM/BV100REX
BVP100T	オープン価格	縦置き固定金具(スタンド兼用)	BV100REM/BV100REX
BVP55R	オープン価格	耳金具	BV55REM/BV55RE
BVP55W	オープン価格	壁面固定金具(床面・天面固定も可)	BV100REM/BV100REX/BV55REM/BV55RE
BVP55T	オープン価格	縦置き固定金具(スタンド兼用)	BV55REM/BV55RE
BWP120T	¥12,760(税抜価格 ¥11,600)	縦置き横置き取付金具	BW120T/BW100T
BWP55T	¥7,810(税抜価格 ¥7,100)	縦置き横置き取付金具	BW55T/BW40T
BYP50F	¥3,894(税抜価格 ¥3,540)	横置き固定金具	BY50FW
BYP80S	¥13,200(税抜価格 ¥12,000)	縦置き横置き取付金具	BY80S
BYP50S	¥5,940(税抜価格 ¥5,400)	縦置き横置き取付金具	BY50S/BY35S
BYP50R	¥13,970(税抜価格 ¥12,700)	ラック取付金具	BY50FW/BX50FW/BX50F/BX35F
BXP50F	¥3,894(税抜価格 ¥3,540)	横置き取付金具	BX50FW/BX50F/BX35F
BUP08	¥5,423(税抜価格 ¥4,930)	壁掛け取付金具	BZ50LT2/BZ35LT2
ファン			
BUF5002R	¥18,810(税抜価格 ¥17,100)	交換用ファン	BU5002R
BUF3002R	¥15,070(税抜価格 ¥13,700)	交換用ファン	BU3002R/BU3002RH
BUF3002S	¥15,070(税抜価格 ¥13,700)	交換用ファン	BU3002SW(前面用)
BUF1002S	¥15,070(税抜価格 ¥13,700)	交換用ファン	BU3002SW(背面用)/BU1002SW
BUF300FF	¥22,770(税抜価格 ¥20,700)	交換用ファン	BU300RW(前面用)/BU200RW(前面用)
BUF300RF	¥22,770(税抜価格 ¥20,700)	交換用ファン	BU300RW(背面用)/BU200RW(背面用)
BUF150RA	¥14,960(税抜価格 ¥13,600)	交換用ファン	BU150R
BUF100S	¥15,070(税抜価格 ¥13,700)	交換用ファン	BU150SW/BU100SW
BUF100R	¥15,070(税抜価格 ¥13,700)	交換用ファン	BU100RW/BU75RW
BUF75S	¥15,070(税抜価格 ¥13,700)	交換用ファン	BU75SW/BU50SW
BAF100R	¥13,640(税抜価格 ¥12,400)	交換用ファン	BU100RS/BA100R/BA100T/BA75T
その他			
BUX5002RH	¥13,090(税抜価格 ¥11,900)	ケーブルクランプ(端子台接続時にケーブルを固定するための金具)	BU5002R
BUX3002RP	¥1,760(税抜価格 ¥1,600)	抜け防止ケーブルクランプ(2本入り)	BU3002R/BN300RA/BN150RA
BUX3002RH	¥13,090(税抜価格 ¥11,900)	ケーブルクランプ(端子台接続時にケーブルを固定するための金具)	BU3002RH
BUX150R	¥2,794(税抜価格 ¥2,540)	抜け防止ケーブルクランプ(2本入り)	BU150R

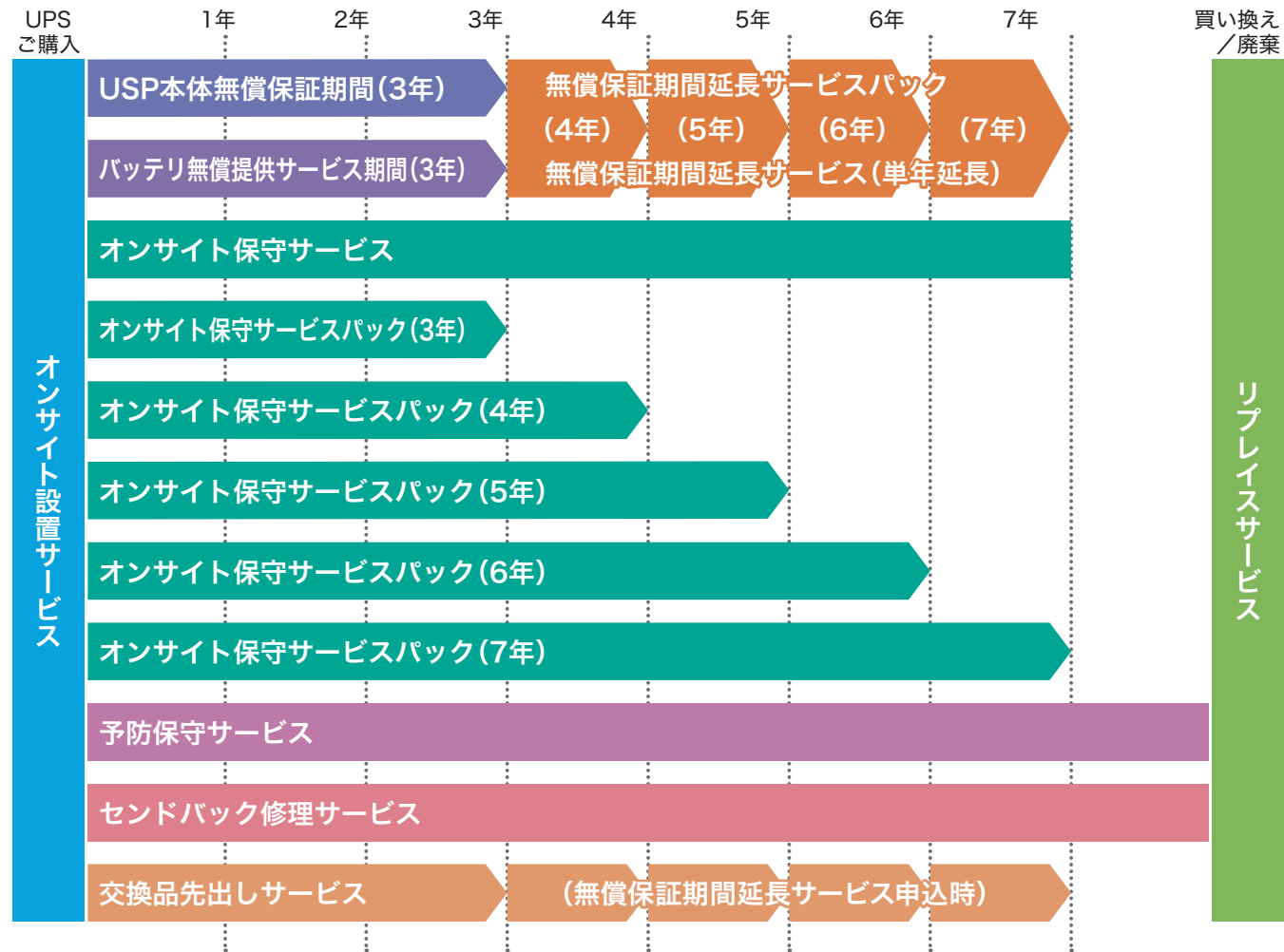


オプション品の詳しい情報はこちら

保証・修理・保守サービス

オムロンならUPSを購入したその日から、次のUPSに買い換えるまで、または廃棄するまで、安心の修理・保守サービスでサポートいたします。

オムロンのサポートメニュー



UPS全機種本体3年保証

UPS本体全機種の3年保証(無償修理対応)をいたします。

詳しい情報はこちら

UPS全機種バッテリー3年間無償提供サービス (BVシリーズ除く)

UPS全機種(増設用バッテリーユニット含む)の交換バッテリーを3年間無償で提供いたします。ご購入日より1カ月以内にご愛用者登録をしていただいた場合に限り、このサービスが適用となります。ご愛用者登録は、ホームページから、または製品付属の登録カードで行ってください。

詳しい情報はこちら

無償保証期間延長サービス

「無償修理」と「交換バッテリーの無償提供」の無償保証サービス期間(通常3年)を延長するサービスです。無償保証サービス期間(通常3年)からの延長、無償保証期間延長サービスパック商品からの延長が可能です。

- 「UPS本体」と「無償保証期間延長サービス」がパックになった商品(4年、5年、6年、7年)もございます。

詳しい情報はこちら

オンサイト保守サービス

オムロン ソーシャルソリューションズ指定の保守会社による現地対応サービスです。「24時間365日対応」「当営業日対応」「翌営業日対応」のサービスをご用意しています。商品のメンテナンスをお客様で行う必要がなくなり、保守の手間と時間の削減が可能です。

- 「UPS本体」と「オンサイト保守サービス」がパックになった商品(3年、4年、5年、6年、7年)もございます。

詳しい情報はこちら

オンサイト設置サービス

オムロン ソーシャルソリューションズ指定の保守会社による現地対応サービスです。エンジニアがUPS設置場所にお伺いし、UPSの設置作業、UPS電源コンセント(商用電源)の接続作業、動作確認等を行います。オプションでインストール設定サービスもございます。

詳しい情報はこちら

予防保守サービス

オムロン ソーシャルソリューションズ指定の保守会社による現地対応サービスです。エンジニアがUPS設置場所にお伺いし、UPSの点検作業、バッテリー交換作業、動作確認等を行います。

詳しい情報はこちら

センドバック修理サービス

保証期間内に正常な使用状態において故障した場合、無償修理いたします。(保証期間内でも有償修理となる場合があります。)保証期間を過ぎた場合、有償修理となります。修理期間中の代替機貸出サービスもございます。

詳しい情報はこちら

交換品先出しサービス

お申し込みいただいた翌営業日に交換品を先出しするサービスです。早く復旧させたい、かつ復旧作業を一度で済ませたいお客様に最適なサービスです。

詳しい情報はこちら

リプレースサービス

ご不要になった当社製UPS、交換バッテリー、他社製UPSをお客様の送料ご負担のみで無料引き取りいたします。

詳しい情報はこちら

BVシリーズは保証・保守サービスメニューが異なります。

BVシリーズ標準保証サービス

BVシリーズ標準モデルの保証期間は3年ですが、ご購入後1ヶ月以内に「ご愛用者登録」をしていただきますと、保証期間が5年に延長されます。

- 対象機種: BV100REM/BV100REX(2024年6月5日発売)/BV55REM/BV55RE
- 保証範囲: 製品故障
- 保証期間: 3年(ご愛用者登録にて5年)
- 保証内容: 取扱説明書に従ってご使用していただいてもかかわらず、保証期間内において製品が故障した場合に「無償修理」を行います。

*製品が設計上の標準使用期間(製品寿命)を超過した際(異常コード21)は、保証の対象外です。

BVシリーズ無償保証期間延長サービスパック

「UPS本体」と「無償保証期間延長サービス」がパックになった商品です。ご使用になる年数と、ご希望の保証範囲に応じて、型式をお選びいただけます。保証範囲の異なる「無償保証期間延長標準サービスパック」と「無償保証期間延長フルサービスパック」がございます。

詳しい情報はこちら

電源管理ソリューション

お客様のニーズにあったシステムの電源管理をするためのソフトやオプションを用意。電源異常発生時に、アプリケーション終了処理、OS終了処理など、安心安全な対応を確実に行うことができます。

名称	通信インターフェース	特長・機能
シャットダウンソフト、カードでPCおよびUPSをシャットダウン		
自動シャットダウンソフト PowerAttendant Standard Edition	USB RS-232C	プライマリモードとセカンダリモードが選択でき、複数台のPCをネットワーク経由で連携シャットダウンができます。 自動シャットダウン スケジュール運転 データログイベントログ UPSモニタリング 外部コマンド
自動シャットダウンソフト Simple Shutdown Software ^{*6} (オープンソース版)	USB RS-232C	オープンソースのシャットダウンソフト。入力電源異常によるシャットダウンができます。 自動シャットダウン スケジュール運転 外部コマンド
自動シャットダウンソフト PowerAct Pro ^{*3}	USB RS-232C	ブラウザを使用してUPSの状態を確認できます。MasterとSlave構成でネットワークによる連携シャットダウンができます。 自動シャットダウン スケジュール運転 データログイベントログ UPSモニタリング 外部コマンド SNMP管理
ネットワークカード SC22 (別売オプション)	LAN	SNMP管理が可能。シャットダウンソフトとの連動により複数のPCをシャットダウン。外部コマンド実行可能。 自動シャットダウン スケジュール運転 データログイベントログ UPSモニタリング 外部コマンド SNMP管理
仮想化環境専用自動シャットダウンソフト (有償) VirtuAttendant	LAN	仮想化システムを正しく停止/起動させるだけでなく、Slerの設定作業の負荷を低減することに着目したソフトウェア。 自動シャットダウン イベントログ UPSモニタリング SNMP管理 仮想化
シャットダウンソフトを使用せずにUPSをシャットダウン		
接続信号入出力	接続信号入出力 (RS-232Cポート使用 ^{*4})	接続信号でUPSをコントロール可能。バックアップ信号出力/バッテリーLOW/バックアップ電源停止信号など。UPS設定ユーティリティソフトを使用して設定可能。
UPS自動停止機能 (UPS設定ユーティリティソフト)	USB RS-232C	UPS自動停止機能でPCおよびシャットダウンソフトを使用せずUPSを自動停止など。(UPSへ設定を行うためには、以下のOSがインストールされた作業用のPCが必要です。Windows 11/10/8.1/8/Server 2022/Server 2019/Server 2016/Server 2012 R2/Server 2012)
アプリケーション開発用ツールソフト		
UPS制御用SDK (ソフトウェア開発キット)	USB/RS-232C	お客様独自のアプリケーションからUPSをコントロール可能。
プロトコル開示	USB/RS-232C	UPS通信プロトコルを無償で開示。OSのターミナルソフトからUPSにコマンド送信することで、設定ユーティリティより更に詳細な設定が可能。

^{*1} スケジュール運転:UPSの停止/起動をスケジュール設定できます。 ^{*2} 外部コマンド実行:シャットダウン時にコマンドを実行することで、アプリケーションプログラムなどを起動させることができます。 ^{*3} BAシリーズ/BZシリーズはオプションのシャットダウンソフトPA01が必要です。 ^{*4} BLシリーズ/BN-RAシリーズ/BN-Rシリーズ/BN-Tシリーズはオプションの接続信号入出力カードが必要です。 ^{*5} Simple Shutdown Software Ver.2.4 (Windows)/Ver.2.2 (Linux)に収録されているomron_ctlモジュールにより、スケジュール運転の設定が可能です。 ^{*6} Simple Shutdown Softwareは、2024年9月グランド提供終了予定。後継製品はPowerAttendant Standard Editionになります。



電源管理ソリューションの詳細情報はこちら

ネットワークカード

ネットワークカードを使用することで、ネットワーク管理で標準的に使用されているSNMPに対してはSNMPマネージャから、産業用イーサネット通信プロトコル(Modbus TCP) に対してはSCADAから、ネットワーク経由でUPSを監視することができます。また、仮想化環境専用自動シャットダウンソフトなどと連携してUPSや仮想化環境を入力電源異常時にシャットダウンしたり、入力電源が復旧するとUPSを自動的に起動し、コンピュータを再起動することもできます。



詳しい情報はこちら

ネットワークカード

SC22

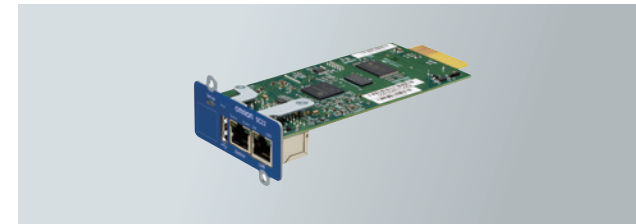
メーカー希望小売価格

¥71,720

(税抜価格 ¥65,200)

3年保証

SC22とVirtuAttendantがNutanix Ready INTEGRATEDを取得



型式	SC22
ネットワーク	1000Base-T/100Base-TX/10Base-T
USB	タイプA (無線アダプタ/USBメモリ用) (注意)本ポートを充電用途に使用しないでください。 Micro USB (コンソール設定用)
プロトコル	SNMP, HTTP, HTTPS, SSH, Telnet, ICMP, SMTP, Modbus TCP など
MIB	SWC2 (独自)、UPS MIB (RFC1628)
使用環境温度/湿度	-10~55°C、10~90%RH (無結露)
保管環境温度/湿度	-20~55°C、10~90%RH (無結露)
最大消費電力	3W (USB未使用時) 6W (USB使用時)
本体外形寸法 (WxDxH)	60x130x19 mm
本体質量	約65g
梱包寸法 (WxDxH)	233x161x60 mm
ノイズ規制 (準拠基準)	VCCI クラスB

対応機種 BU5002R/BU3002R/BU3002RH/BU3002SW/BU1002SW/BU100RE/BU60RE/BU300RW/BU200RW/BU100RW/BU75RW/BU150R/BU150SW/BU100SW/BU75SW/BU50SW/BL100T/BL75T/BL50T/BN300R/BN150R/BN75R/BN300T/BN220T/BN150T/BN100T/BN75T/BN50T/BN100REX

Basic PDU

サーバラック (19インチラック) に無停電電源装置 (UPS) を設置する場合の、出力コンセント不足や設置位置の問題を解決する電力供給機器です。



特長

- 抜き差し差込口と抜き差しロック機構付き
- 19インチラック取付金具を標準添付
- スライド式取付金具標準添付 (OUタイプのみ)
- 電源プラグ付きケーブルを標準装備
- オムロンUPSとの接続検証済み (接続対象のUPSに限る^{*1})
- 3年保証 (セット使用対象のUPSと接続して使用した場合に限る)
- PDUでもUPSと同様の保守・保証サービスをご準備いたします^{*2}
- 交換品先出しサービスが受けられます^{*2}

^{*1} 接続対象のUPSは下記をご参照ください。
^{*2} セット使用対象のUPSは下記をご参照ください。
・PDUのみでの保守・保証サービスのお申込みはできません。
・セットで使用されるUPSで保守・保証サービスをお申込みの際に、PDUの製品番号も記載ください。
・無償にて同サービスをお受けいただけます。
・また当社都合により内容が変更される可能性もございます。
・サービス内容を随時更新いたしますので、詳細はホームページをご確認ください。
・交換品先出しサービスは、ご購入後1か月以内にご受用者登録していただいたお客様に限ります。
UPSご登録時にPDUも併せてご登録ください。

仮想化環境専用自動シャットダウンソフト

VirtuAttendant (有償) (型式: PA10V)

メーカー希望小売価格

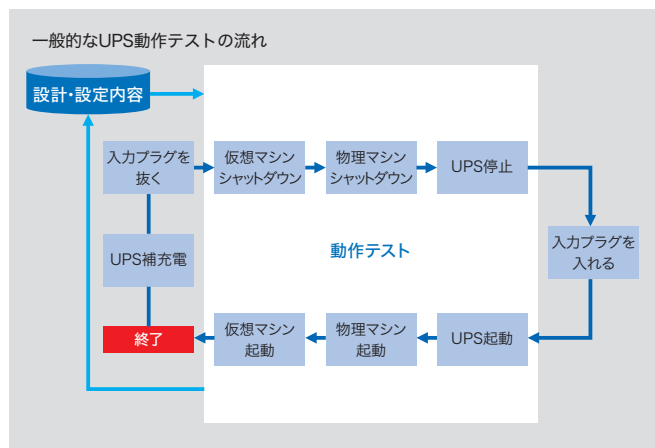
¥211,970

(税抜価格 ¥192,700)

自動シャットダウン	イベントログ	UPSモニタリング	SNMP管理	仮想化
日本語/英語版のOSに対応				

Slerの負担になっている設定シーケンスを格段に効率アップ!

仮想化システムにUPSを導入する際、Slerがソフトウェア設定や動作テストを行います。この作業工数や時間の多さが大きな負担になっています。オムロン仮想化環境専用自動シャットダウンソフトVirtuAttendantは、システムを正しく停止/起動させるだけでなく、Slerの設定作業の負荷を低減することに着目した、革新的なソフトウェアです。



詳しい情報はこちら

Nutanix Ready INTEGRATED SC22とVirtuAttendantがNutanix Ready INTEGRATEDを取得

VirtuAttendantはオムロン株式会社の登録商標です。

特許出願中 作業工数や時間を低減する3つの機能

● パワーシーケンス

仮想マシンのシャットダウンシーケンスを、「時間」+「優先順位」の2軸で設計する必要があったものを、仮想マシンのON/OFFのステータスを自動で判断した上で次処理を行うことで「時間」の概念を取り除くことを可能にしました。「優先順位」の1軸のみで設計可能とすることで、設定、および動作テストに要する工数の低減が可能です。

● シミュレート

設定シーケンスをテスト実行前に画面上で確認可能とすることで、設定の見直しやテストの繰り返し工数を低減可能です。

● 停止テスト (擬似シャットダウンテスト)

GUI上のワンクリックで仮想マシンのみをシャットダウン可能としたことで、UPSの入力ケーブルを抜かずに仮想マシンの動作テストが実行可能です。その結果、動作テストを実施することに行う必要があったUPSの補充電も不要になります。また、テスト結果をExcelで出力できるので、レポート作成作業が低減できます。



詳しい情報はこちら

仮想化特設サイト

オムロンUPS仮想化ソリューション

仮想化環境でのUPS選定時にご利用いただける、導入支援ツールや最新の対応状況などを掲載しています。

