

1. 概要

「SC06」はオムロンのバックアップ電源BU70XS/BU100XSの接点信号入出力カードです。停電信号、バッテリーLow信号を出力し、外部からの電圧信号を入力することでバックアップ電源の停止ができます。リモートON/OFFによってバックアップ運転の運転、停止の遠隔操作もおこなえます。また当社バックアップ電源BU707/BU1007のシステム通信インターフェイスと互換性を保つことができます。

2. 付属品

SC06カード	1枚
Dsub-9 ピンプラグ	1セット
取扱説明書	1冊

3. SC06の増設方法

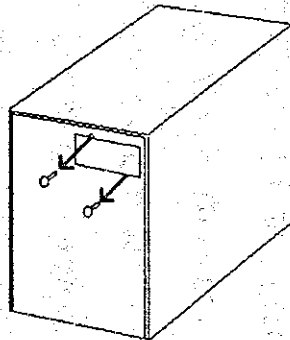
注 意

作業時は必ずバックアップ電源を停止し、「AC入力プラグ」を電源コンセント(商用電源)から抜くこと。

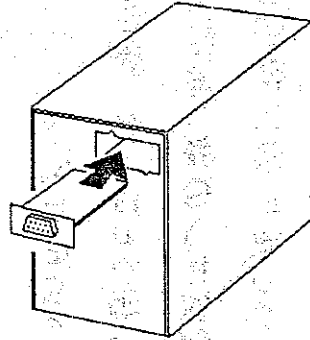
●感電の恐れがあります。



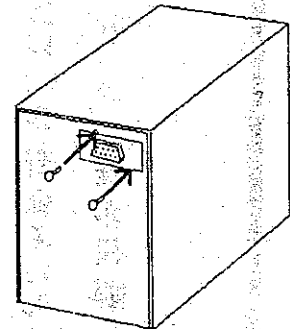
バックアップ電源本体の背面にある信号カード増設スロットに下記の要領でSC06を取り付けます。



(1) ねじ2本を外し、信号カード増設部のカバーを外す。



(2) SC06のカードを差し込む。



(3) ねじ2本を締付け、SC06を固定する。

4. 接続・使用方法

お客様のシステムに接続して停電信号、バッテリーLowの検出、バックアップ電源の停止リモートON/OFFを使用される場合は付属のDsub-9ピンプラグを使用して接続します。

「5. 信号入出力の詳細」を参照して必要な信号に接続してください。

5. 信号入出力の詳細

5.1 信号出力の形式

停電信号は3種類の出力を持っています。出力回路はフォトカプラを使用したオープンコレクタ回路(一種の電子スイッチ)になっています。

●停電信号出力 BU、停電反転信号 BU

停電中に継続して ON (OFF)になります。

SC06 のディップスイッチ SW1 と 2 を右表のように設定することにより、停電の発生から停電信号を出力するまでの時間を 0 ~ 3 分の間で遅延設定することができます。

設定された遅延時間以内に電源異常が解消された場合は、停電信号は出力されません。ディップスイッチの変更を行った場合はバックアップ電源を一度停止し、再起動を行ってください。

BU-COM	停電時 ON
BU-COM	停電時 OFF

	SW3	SW2	SW1	遅延時間設定
ON OFF	↘	↓	↓	遅延しない (工場出荷設定)
ON OFF	↘	↓	↑	0.5 分後に信号出力
ON OFF	↘	↑	↓	1 分後に信号出力
ON OFF	↘	↑	↑	3 分後に信号出力

●バッテリー LOW 信号出力 BL

バックアップ運転時にバッテリーの残量が少なくなった時に ON になります。

バックアップ電源が停止する 2 分以上前に ON になります。

(バッテリーが劣化し、バックアップ時間が短くなると 2 分未満になります。)

●トラブル信号 TR

バックアップ電源の内部異常発生、またはテストによりバッテリーの劣化を検出した時に ON になります。

SC06 のディップスイッチ SW3 を右表のように設定することにより、バッテリー劣化検出時にトラブル信号を ON しないように設定することができます。

	SW3	SW2	SW1	バッテリー劣化時の トラブル信号出力の選択
ON OFF	↓	↘	↘	信号を出力する
ON OFF	↑	↘	↘	信号を出力しない

5.2 バックアップ電源停止信号入力 BS の形式

外部から電圧信号 (High) を入力することで、バックアップ電源を停止することができます。

5.3 リモート ON/OFF 信号

外部に接続した接点、あるいはオープンコレクタ回路の ON / OFF の状態により、バックアップ電源の運転、停止が行えます。

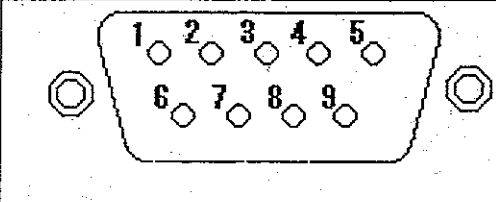
この機能はバックアップ運転の「運転」スイッチを ON し、運転状態にしておく必要があります。

外部接点	バックアップ電源動作
オープン	運転
クローズ	停止

5.4 システムとの接続

システムとの接続ケーブルは付属の Dsub-9 ピンプラグを使用し、お客様で作成してください。

5.5 信号入出力コネクタ (Dsub-9 ピン メス)

ピン配置	ピン番号	入出力信号名
 <p>フロントビュー ネジ径: インチネジ #4-40UNC</p>	1	-
	2	停電信号 BU
	3	停電反転信号 $\overline{\text{BU}}$
	4	COMMON COM
	5	バッテリーLOW信号 BL
	6	バックアップ電源停止信号 BS
	7	リモート ON/OFF (-)
	8	トラブル信号 TR
	9	リモート ON/OFF (+)

5.6 接点信号入出力定格

●信号出力 (BU, $\overline{\text{BU}}$, BL, TR)

フォトカプラ定格
印加電圧: DC24V 以下
最大電流: 10mA

●リモート ON/OFF

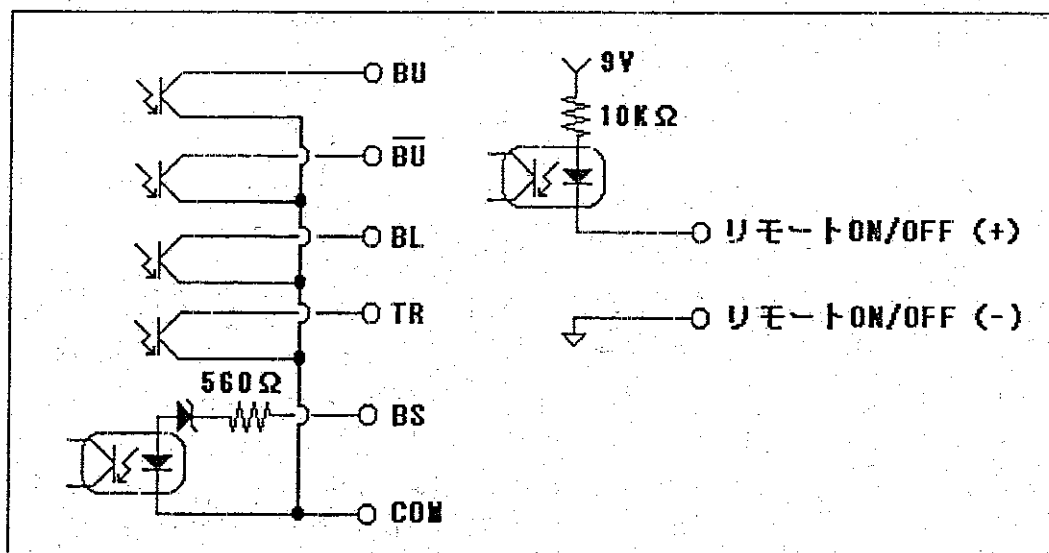
端子電圧: DC9V
端子間クローズ時電流: 1mA

●信号入力 (BS)

入力電圧 High: 5~12V / Low: 0.8V 以下
電圧幅: 0.01 秒 (10mS) または 10 秒以上継続する電圧信号にて停止。

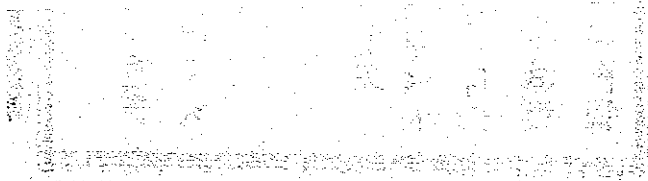
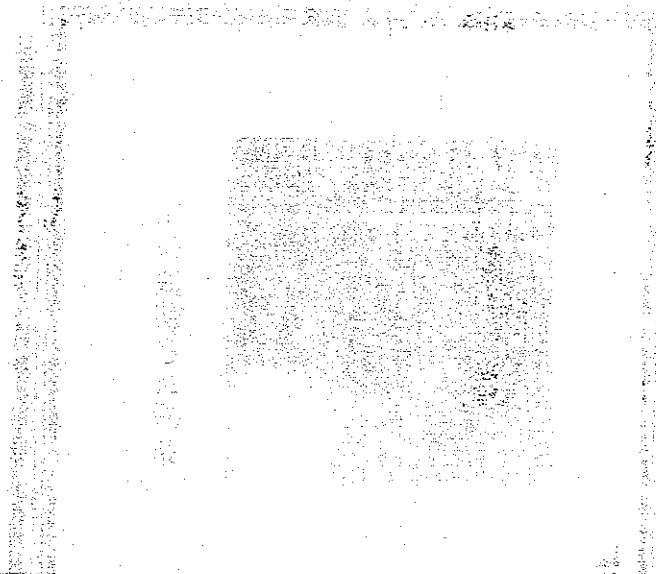
*工場出荷時は 0.01 秒以上にて停止。
設定についてはバックアップ電源本体の取扱説明書をご参照ください。

5.7 バックアップ電源内部の信号入出力回路



6. 信号入出力カード使用時のお願い

お願い
●信号出力回路にリレーなど逆起電力の発生する機器を接続する場合は、逆起電力を防止するダイオードをリレーの両端につけてください。



SC06-A
614-06271-00