

適正在庫管理



入在庫データ等から需要予測を行い、必要なときに必要な場所へ必要な量を提供できるよう、各エリア毎に適正在在庫保有量を算出し管理します。

特長

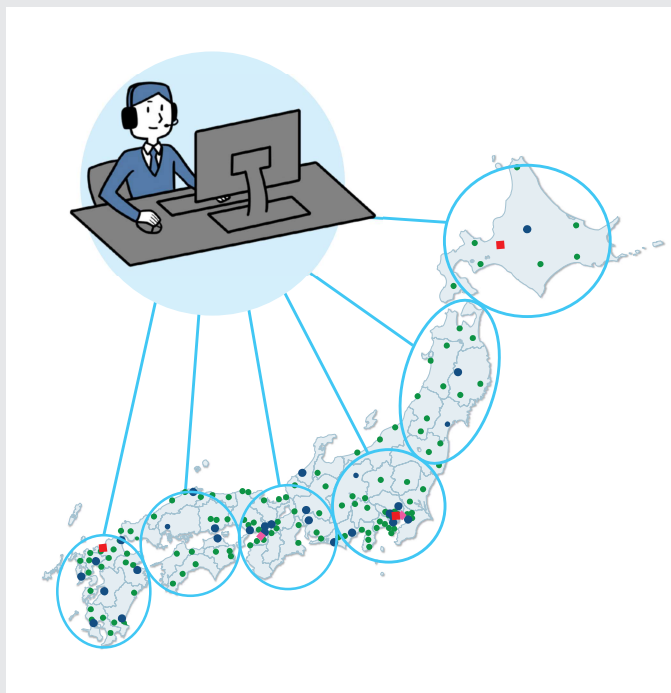
配備計画

予測に必要な情報

- SLA、SLO
- 稼働台数
- 部品表
- 交換率、故障率

運用内容

- ① サービスレベルに応じた拠点カバーエリア設定
- ② エリア × 部品単位での交換数予測
- ③ 部品毎の重要度や交換頻度を考慮した配備計画表の作成
- ④ 在庫管理システムへの反映



在庫最適化

在庫最適化のPDCA

- ① SLA等の条件に応じた在庫目標値設定
(欠品率・修理L/T・購入L/Tなど)
- ② 在庫管理の運用実施
- ③ 実績値のモニタリング、評価、検証
- ④ 目標値に至らない指標の改善
 - ・ 出庫異常値への対応
 - ・ リードタイム超過への対応
 など

